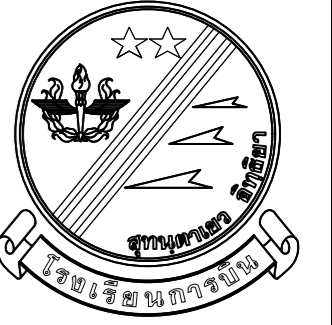




ปรับปรุงสรวะวายน้ําโรจนียม รร.การบึงขามพร้อมสิ่งอำนวยความสะดวก

และปรับปรุงภูมิสถาปัตยกรรมแห่งท่องเที่ยวทางทหาร รร.การบึงขาม

ตำบลกระต๊อบ อำเภอท่าแพงแสน จังหวัดนครปฐม



แผนกช่างโยธา กองบริการ
ร.การบinned

แบบ

ปรับปรุงระวางน้ำประปา ร.การบinned
พร้อมสิ่งอำนวยความสะดวก
และปรับปรุงภูมิสถาปัตย์แหล่งท่องเที่ยว
ทางทหาร ร.การบinned ตำบลกระดิว
อำเภอกำแพงแสน จังหวัดนครปฐม

สถานที่ก่อสร้าง

ร.การบinned
กำแพงแสน นครปฐม

สำรวจ

แบบแผน.ผชย.กรก.ร.การบinned

วิศวกร

จ.อ. **กิตติพันธ์ ศรีกระจง**
(กิตตินันท์ ศรีกระจง)
ภย. 70135

เขียนแบบ

พ.อ.อ.ไพฑูริย์ มรรยาทอ่อน

น.แบบแผน

ร.ท. **จิตรทิ แสงรัตน์**
(จิตรทิ แสงรัตน์)

รอง หน.ผชย.กรก.ร.การบinned

ทำการแทน หน.ผชย.กรก.ร.การบinned

น.ต. **สิทธิชัย เล็กใบ**
(สิทธิชัย เล็กใบ)

หัวหน้ากองบริการ

น.อ. **ธงชัย ภูมวรรณ**
(ธงชัย ภูมวรรณ)

ผู้บัญชาการโรงเรียนการบinned

พล.อ.ต. **ธรรมากร ธรรมอำนวยกิจ**
(ธรรมากร ธรรมอำนวยกิจ)

วันที่

19 ก.พ. 68

แบบแสดง

ผังบริเวณพื้นที่ก่อสร้างโดยสังเขป
รายการผู้รับจ้างต้องปฏิบัติ
สารบัญแบบ

มาตราส่วน NTS.

แบบเลขที่ 68-10 AR 1/12

ลำดับที่ 1 17

รายการที่ผู้รับจ้างต้องปฏิบัติ

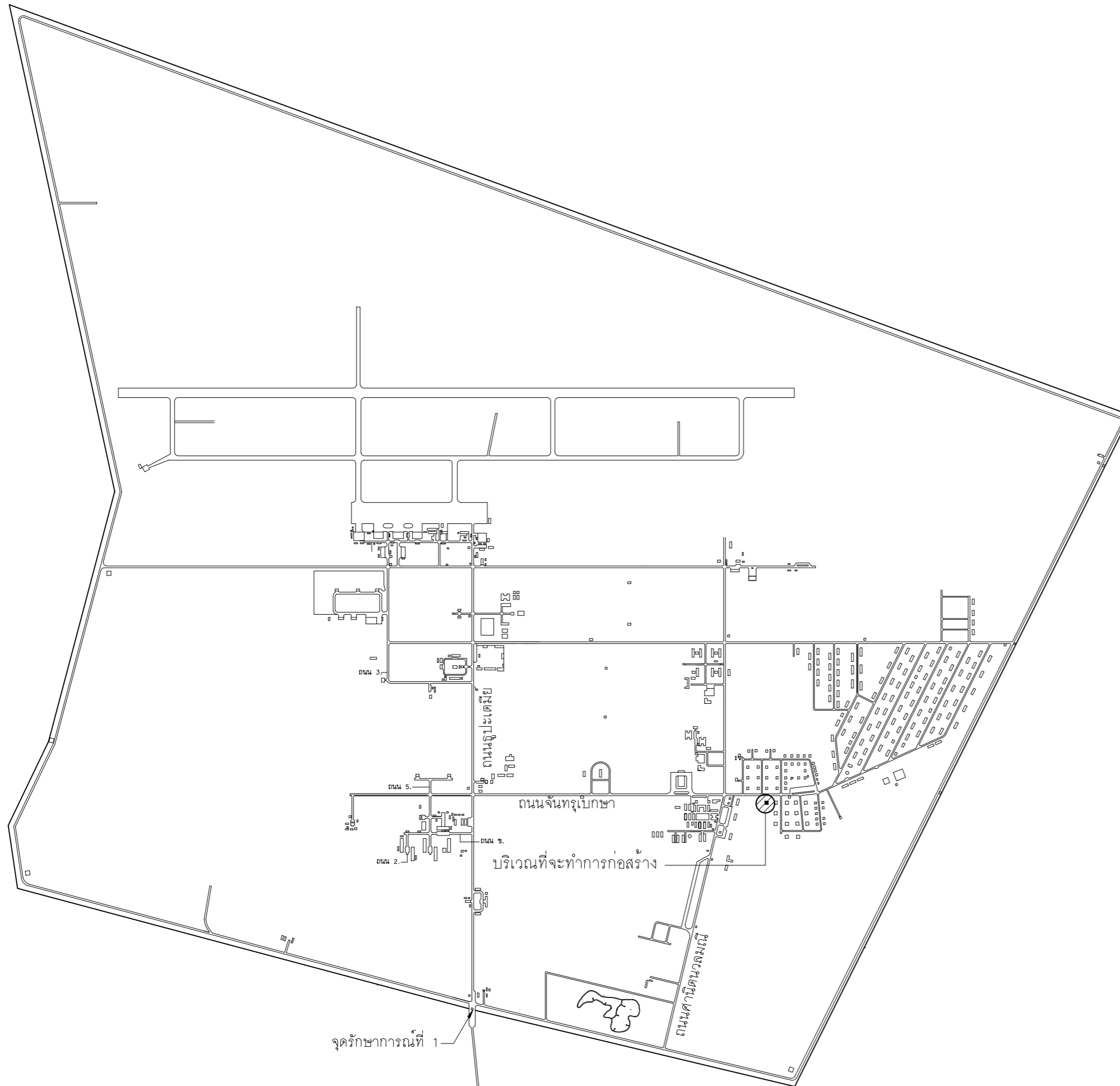
- ให้ผู้รับจ้างติดตั้งฝ้าเพดานห้องน้ำ และห้อง จนท. รายละเอียดตามแบบกำหนด
- ให้ผู้รับจ้างติดตั้งตาข่ายกันนก รายละเอียดตามแบบกำหนด
- ให้ผู้รับจ้างดำเนินการติดตั้งระบบไฟฟ้า
- ให้ผู้รับจ้างดำเนินการบูรณะเบ้องห้องน้ำ ติดตั้งสุขภัณฑ์ รายละเอียดตามแบบกำหนด
- ให้ผู้รับจ้างดำเนินการติดตั้งคู่มือเครื่องกล รายละเอียดตามแบบและรายการกำหนด

รายการประกอบแบบ

สัญลักษณ์	รายละเอียด
วัสดุพื้น	
พ-1	พื้นสระปุกระเบียงเซรามิก ขนาดไม่น้อยกว่า 4"x4" รายละเอียดตามรายการเฉพาะงาน
วัสดุผนัง	
▲	ผนังเดิมขูดลอกสีเก่า ทาสีน้ำอะคริลิกแท้ 100% ชนิดกึ่งเงา ของใหม่
▲	ผนังสระปุกระเบียง ขนาดไม่น้อยกว่า 4"x4" รายละเอียดตามรายการเฉพาะงาน
วัสดุฝ้าเพดาน	
ผ1	ฝ้าแผ่นยิปซัมบอร์ด หนา 9 มม. ฉาบรอยต่อเรียบ โครงคร่าวเหล็กชุบสังกะสีฉาบเรียบ
ผ2	ฝ้าแผ่นยิปซัมบอร์ดชนิดชนิดขึ้น หนา 9 มม. ฉาบรอยต่อเรียบ โครงคร่าวเหล็กชุบสังกะสีฉาบเรียบ
ผ3	ฝ้าเพดานชายคาไฟเบอร์ซีเมนต์ชนิดมีรูระบายอากาศ หนา 4 มม. โครงคร่าวเหล็กชุบสังกะสี

สารบัญแบบ

ลำดับ	แบบเลขที่	รายละเอียดแบบ
• งานสถาปัตยกรรม		
①	68-10 AR	1/12 ผังบริเวณพื้นที่ก่อสร้างโดยสังเขป , สารบัญแบบ , รายการผู้รับจ้างต้องปฏิบัติ
②	68-10 AR	2/12 แปลนพื้นรวม
③	68-10 AR	3/12 แปลนหลังคาของเดิม
④	68-10 AR	4/12 แปลนหลังคาหลังรื้อถอน
⑤	68-10 AR	5/12 แปลนพื้นอาคารของเดิม
⑥	68-10 AR	6/12 แปลนพื้นอาคารปรับปรุง
⑦	68-10 AR	7/12 รูปด้าน ① - ② ③ - ④
⑧	68-10 AR	8/12 รูปตัด ①, รูปตัด ②
⑨	68-10 AR	9/12 รูปด้านรวม ①, ②, รูปด้าน ③, ④
⑩	68-10 AR	10/12 รูปตัด ①, รูปตัด ②
⑪	68-10 AR	11/12 แปลนหน้าของเดิม , แปลนหน้าปรับปรุง
⑫	68-10 AR	12/12 รูปตัด ①, รูปตัด ② , ขยายประตู
• งานวิศวกรรมโครงสร้าง		
⑬	68-10 ST	1/1 แปลนเสาเข็ม
• งานวิศวกรรมไฟฟ้า		
⑭	68-10 EE	1/2 ผังไฟฟ้าภายนอก
⑮	68-10 EE	2/2 แปลนไฟฟ้าระวางน้ำ
• งานวิศวกรรมเครื่องกล		
⑯	68-10 ME	1/2 แปลน ระบบปรับอากาศ
⑰	68-10 ME	2/2 แปลน ระบบระวางน้ำ

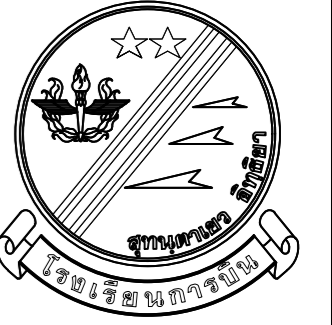


ผังบริเวณพื้นที่ก่อสร้างโดยสังเขป



ผังบริเวณพื้นที่ก่อสร้างโดยสังเขป





แผนกช่างโยธา กองบริการ
ร.ร.การบิน

แบบ

ปรับปรุงสระว่ายน้ำโรงเรียน ร.ร.การบิน
พร้อมสิ่งอำนวยความสะดวก
และปรับปรุงภูมิสถาปัตย์แหล่งท่องเที่ยว
ทางทหาร ร.ร.การบิน ตำบลกระดังงะ
อำเภอท่าแพ จังหวัดนครปฐม
สถานที่ก่อสร้าง

ร.ร.การบิน
กำแพงแสน นครปฐม

สำรวจ

แบบแผน.ผชย.กรก.ร.ร.การบิน

วิศวกร

จ.อ. **กิตติพันธ์ ศรีระจง**
(กิตติพันธ์ ศรีระจง)
ภย. 70135

เขียนแบบ

พ.อ.อ.ไพฑูรย์ มรรยาทอ่อน

น.แบบแผน

ร.ท. **จิตรที แสงรัตน์**
(จิตรที แสงรัตน์)

รอง หน.ผชย.กรก.ร.ร.การบิน

ทำการแทน หน.ผชย.กรก.ร.ร.การบิน

น.ต. **สิทธิชัย เล็กใบ**
(สิทธิชัย เล็กใบ)

หัวหน้ากองบริการ

น.อ. **ธงชัย วุฒวรรณ**
(ธงชัย วุฒวรรณ)

ผู้บัญชาการโรงเรียนการบิน

พล.อ.ต. **ธนเสฏฐ์ ธรรมอำนาจกิจ**
(ธนเสฏฐ์ ธรรมอำนาจกิจ)

วันที่

19 ก.พ. 68

แบบแสดง

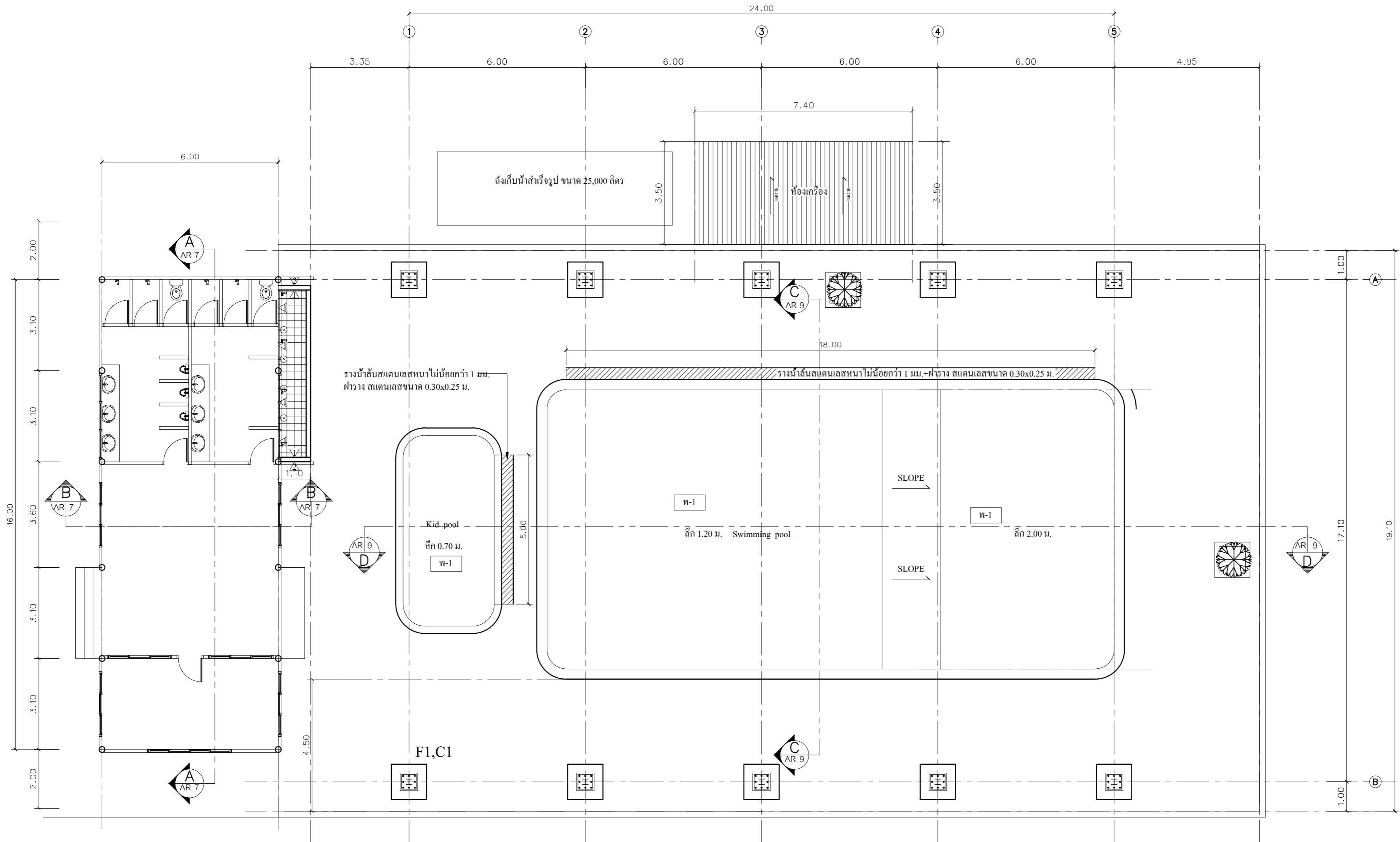
แปลนพื้นรวม

แปลนพื้นรวม

มาตราส่วน 1 : 100

แบบเลขที่ 68-10 AR 2/12

ลำดับที่ 2 17

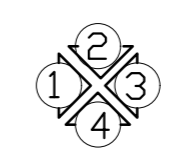


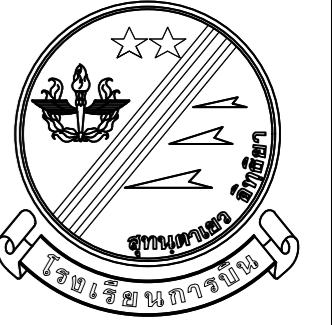
รายการประกอบแบบ

สัญลักษณ์	รายละเอียด
วัสดุพื้น	
W-1	พื้นสระปูกระเบื้องเซรามิก ขนาด 4"x4" รายละเอียดตามรายการประกอบแบบ
วัสดุผนัง	
△	ผนังสระปูกระเบื้องเซรามิก ขนาด 4"x4" รายละเอียดตามรายการประกอบแบบ

แปลนพื้นสระว่ายน้ำ

มาตราส่วน 1 : 100





แผนกช่างโยธา กองบริการ
รร.การบinned

แบบ

ปรับปรุงระวางย่นำโรจนิม รร.การบinned
พร้อมสิ่งอำนวยความสะดวก
และปรับปรุงภูมิสถาปัตย์แห่งท่องเที่ยว
ทางทหาร รร.การบinned ตำบลกระดิม
อำเภอท่าแพงแสน จังหวัดนครปฐม
สถานที่ก่อสร้าง

รร.การบinned
ท่าแพงแสน นครปฐม

สำรวจ

แบบแผน.ผชย.กรก.รร.การบinned

วิศวกร

จ.อ. **กิตติพันธ์ ศรีกระจิม**
(กิตติพันธ์ ศรีกระจิม)
ภย. 70135

เขียนแบบ

พ.อ.อ.ไพฑูรย์ มรรยาทอ่อน

น.แบบแผน

ร.ท. **จิตรที แสงรัตน์**
(จิตรที แสงรัตน์)

รอง หน.ผชย.กรก.รร.การบinned

ทำการแทน หน.ผชย.กรก.รร.การบinned

น.ต. **ลิทธิชัย เล็กใบ**
(ลิทธิชัย เล็กใบ)

หัวหน้ากองบริการ

น.อ. **ธงชัย ภูมวรรณ**
(ธงชัย ภูมวรรณ)

ผู้บัญชาการโรงเรียนการบinned

พล.อ.ต. **ธเนศวร์ ธรรมอำนาจกิจ**
(ธเนศวร์ ธรรมอำนาจกิจ)

วันที่

19 ก.พ. 68

แบบแสดง

แปลนหลังคา

แปลนหลังคา

แปลนหลังคา

แปลนหลังคา

แปลนหลังคา

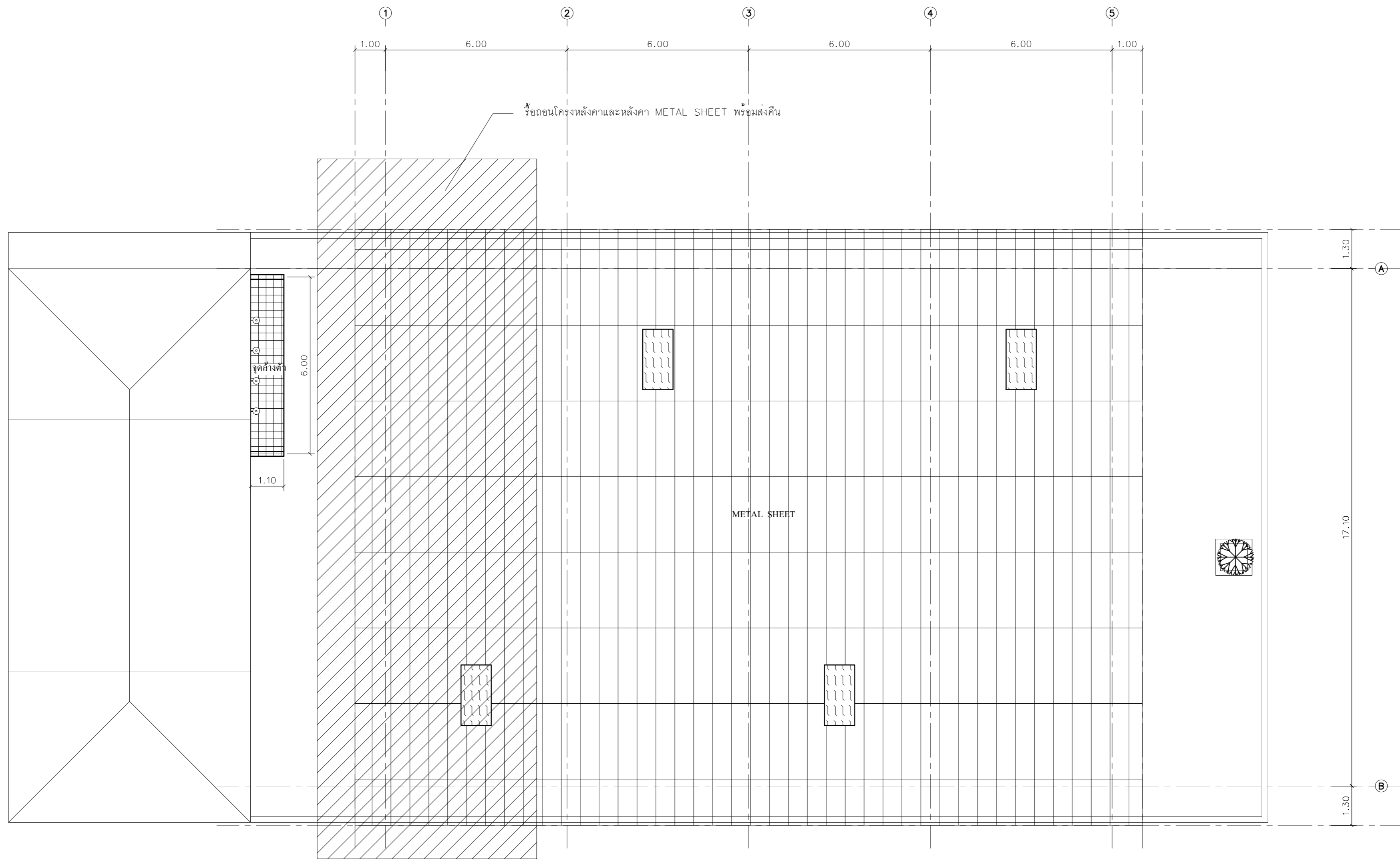
แปลนหลังคา

มาตราส่วน 1 : 100

แบบเลขที่ 68-10 AR 3/12

ลำดับที่ 3

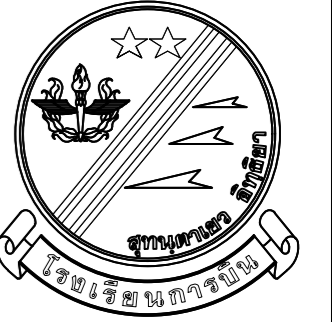
17



- หลังคา METAL SHEET G550
- หลังคา SKY LIGHT ขนาด 1.00 ม. x 2.00 ม.

แปลนหลังคาเดิม

มาตราส่วน 1 : 100



แผนกช่างโยธา กองบริการ
รร.การบinned

แบบ

ปรับปรุงส้วมชายน้ำโรงเรียน รร.การบinned
พร้อมสิ่งอำนวยความสะดวก
และปรับปรุงภูมิสถาปัตย์แหล่งท่องเที่ยว
ทางทหาร รร.การบinned ตำบลกระดิว
อำเภอกำแพงแสน จังหวัดนครปฐม
สถานที่ก่อสร้าง

รร.การบinned
กำแพงแสน นครปฐม

สำรวจ

แบบแผน.ผชย.กรก.รร.การบinned

วิศวกร

จ.อ. **จิตติพัฒน์ ศรีกระจิบ**
(จิตติพัฒน์ ศรีกระจิบ)
ภย. 70135

เขียนแบบ

พ.อ.อ.ไพฑูรย์ มรรยาทอ่อน

น.แบบแผน

ร.ท. **จิตรที แสงรัตน์**
(จิตรที แสงรัตน์)

รอง หน.ผชย.กรก.รร.การบinned

ทำการแทน หน.ผชย.กรก.รร.การบinned

น.ต. **สิทธิชัย เล็กใบ**
(สิทธิชัย เล็กใบ)

หัวหน้ากองบริการ

น.อ. **ธงชัย ภูมวรรณ**
(ธงชัย ภูมวรรณ)

ผู้บัญชาการโรงเรียนการบinned

พล.อ.ต. **ธนเสฏฐ์ ธรรมอำนวยกิจ**
(ธนเสฏฐ์ ธรรมอำนวยกิจ)

วันที่

19 ก.พ. 68

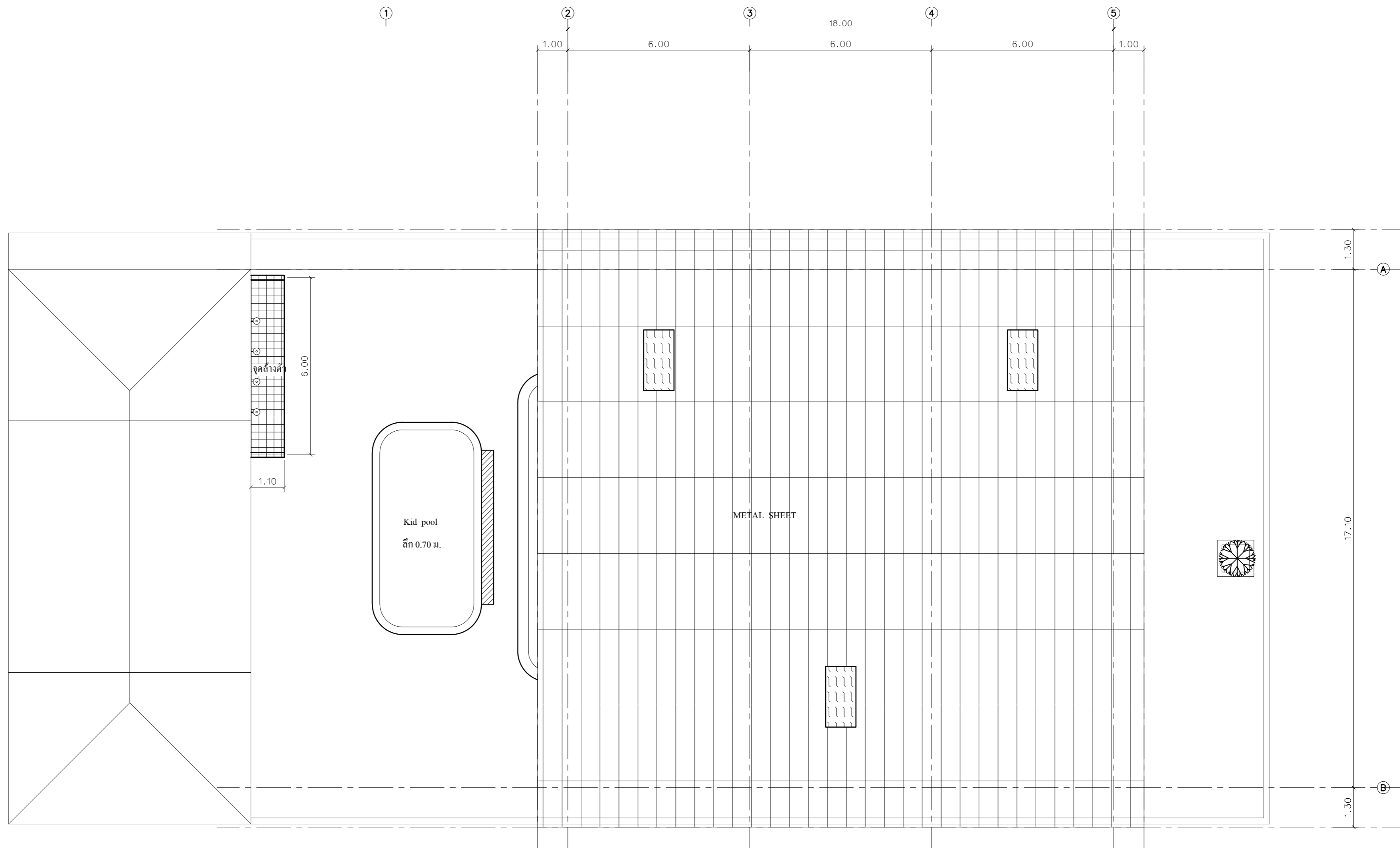
แบบแสดง


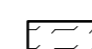
แปลนหลังคา

มาตราส่วน 1 : 100

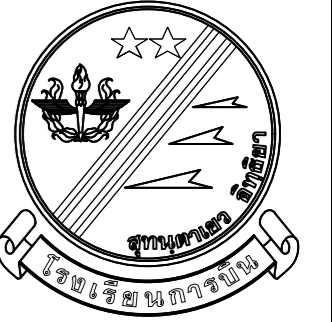
แบบเลขที่ 68-10 AR 4/12

ลำดับที่ 4 17



-  หลังคา METAL SHEET G550
-  หลังคา SKY LIGHT ขนาด 1.00 ม. x 2.00 ม.

แปลนหลังคาหลังรื้อถอน
มาตราส่วน 1 : 100



แผนกช่างโยธา กองบริการ
รร.การบinned

แบบ

ปรับปรุงระวางน้ำประปา รร.การบinned
พร้อมสิ่งอำนวยความสะดวก
และปรับปรุงภูมิสถาปัตย์แหล่งท่องเที่ยว
ทางทหาร รร.การบinned ตำบลกระดี่
อำเภอกำแพงแสน จังหวัดนครปฐม
สถานที่ก่อสร้าง

รร.การบinned
กำแพงแสน นครปฐม

สำรวจ

แบบแผน.ผชย.กรก.รร.การบinned

วิศวกร

จ.อ. **กิตติพันธ์ ศรีกระจับ**
(กิตติพันธ์ ศรีกระจับ)
ภย. 70135

เขียนแบบ

พ.อ.อ.ไพฑูรย์ มรรยาทอ่อน

น.แบบแผน

ร.ท. **จิตรที แสงรัตน์**
(จิตรที แสงรัตน์)

รอง หน.ผชย.กรก.รร.การบinned

ทำการแทน หน.ผชย.กรก.รร.การบinned
น.ต. **สิทธิชัย เล็กใบ**
(สิทธิชัย เล็กใบ)

หัวหน้ากองบริการ

น.อ. **ธงชัย วุฒวรรณ**
(ธงชัย วุฒวรรณ)

ผู้บัญชาการโรงเรียนการบinned

พล.อ.ต. **ธนะสิทธิ์ ธรรมอำนวยกิจ**
(ธนะสิทธิ์ ธรรมอำนวยกิจ)

วันที่

19 ก.พ. 68

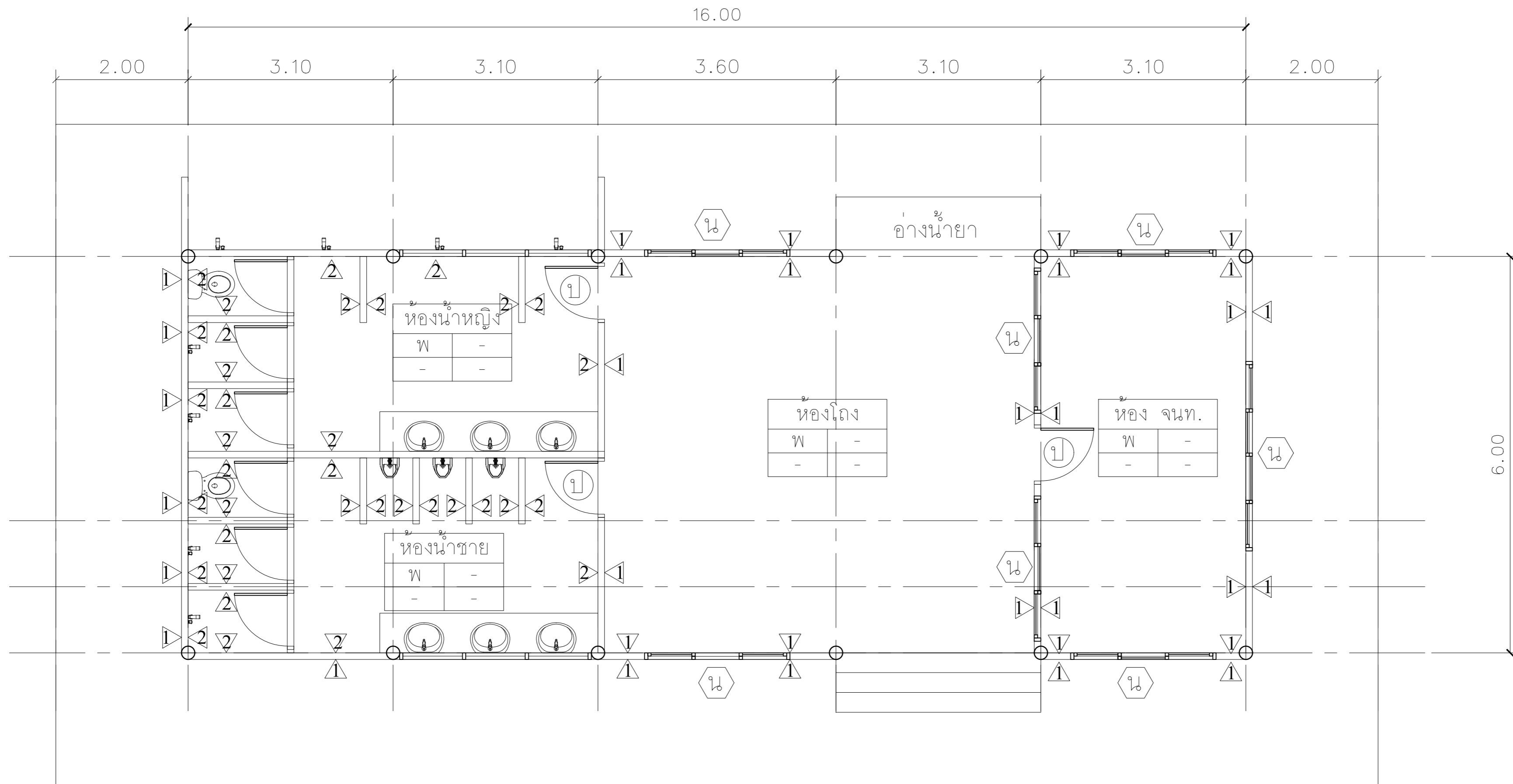
แบบแสดง

แปลนพื้นอาคารของเดิม

มาตราส่วน 1 : 50

แบบเลขที่ 68-10 AR 5/12

ลำดับที่ 5 17

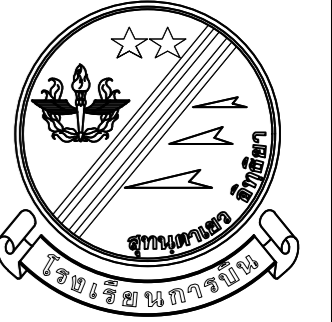


แปลนพื้นอาคารของเดิม

มาตราส่วน 1 : 50

รายการประกอบแบบ

สัญลักษณ์	รายละเอียด
▲	ผนังเดิมชุดล็อกสีเก่า
▲	ผนังกระเบื้องเซรามิกของเดิม



แผนกช่างโยธา กองบริการ
ร.ร.การบinned

แบบ

ปรับปรุงระวางน้ำประปา ร.ร.การบinned
พร้อมสิ่งอำนวยความสะดวก
และปรับปรุงภูมิสถาปัตย์แหล่งท่องเที่ยว
ทางทหาร ร.ร.การบinned ตำบลกระดี่
อำเภอท่าแพ จังหวัดนครปฐม
สถานที่ก่อสร้าง

ร.ร.การบinned
ท่าแพ นครปฐม

สำรวจ

แบบแผน.ผชย.กรก.ร.ร.การบinned

วิศวกร

จ.อ. **กิตตินันท์ ศรีระจัน**
(กิตตินันท์ ศรีระจัน)
ภย. 70135

เขียนแบบ

พ.อ.อ.ไพฑูรย์ มรรยาทอ่อน

น.แบบแผน

ร.ท. **จิตรที แสงรัตน์**
(จิตรที แสงรัตน์)

รอง หน.ผชย.กรก.ร.ร.การบinned

ทำการแทน หน.ผชย.กรก.ร.ร.การบinned

น.ต. **สิทธิชัย เล็กใบ**
(สิทธิชัย เล็กใบ)

หัวหน้ากองบริการ

น.อ. **ธงชัย ภูมวรรณ**
(ธงชัย ภูมวรรณ)

ผู้บัญชาการโรงเรียนการบinned

พล.อ.ต. **ธนะสิทธิ์ ธรรมอำนวยกิจ**
(ธนะสิทธิ์ ธรรมอำนวยกิจ)

วันที่

19 ก.พ. 68

แบบแสดง

แปลนพื้นอาคารปรับปรุง

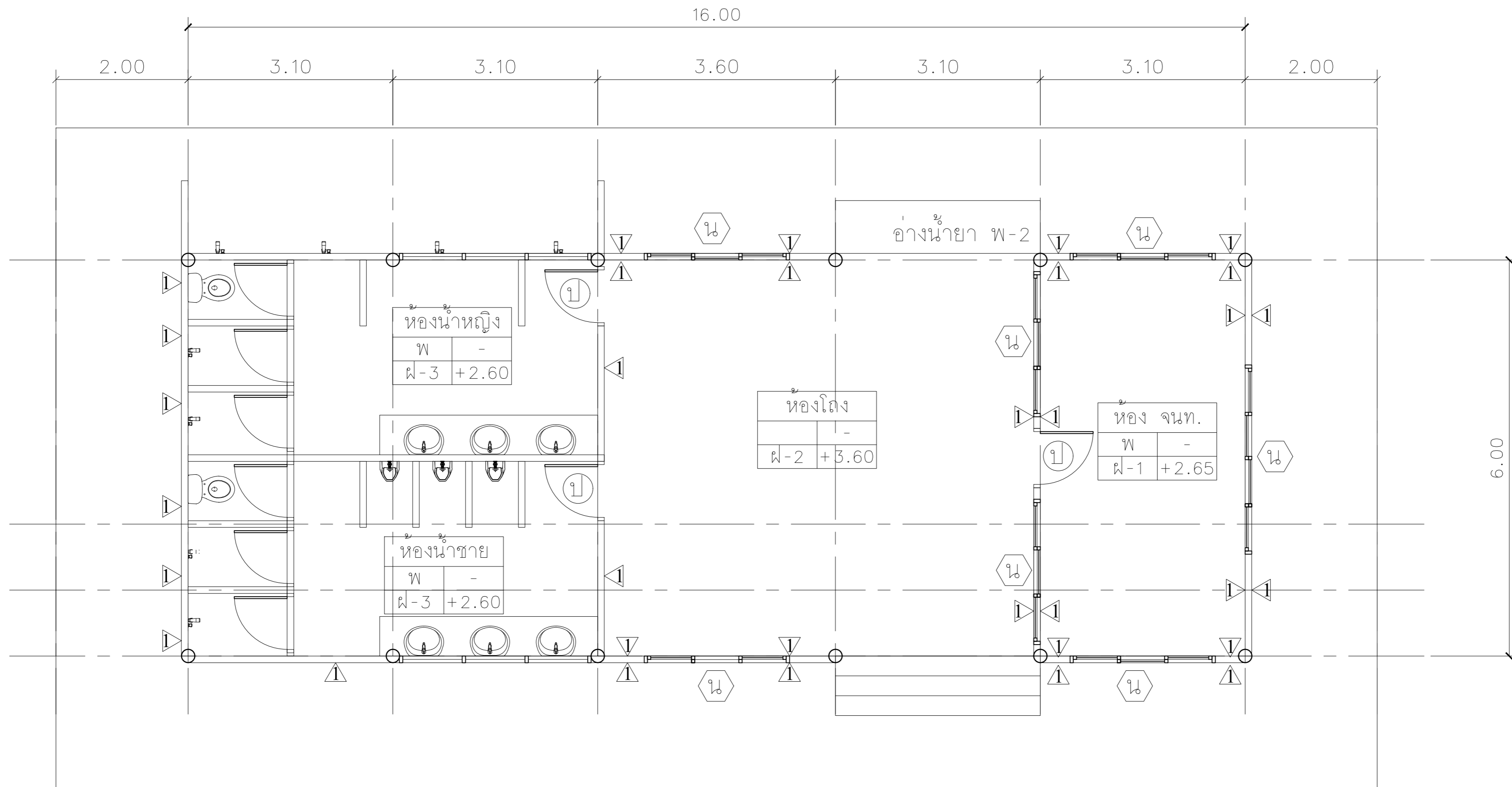
แปลนพื้นอาคารปรับปรุง

มาตราส่วน 1 : 50

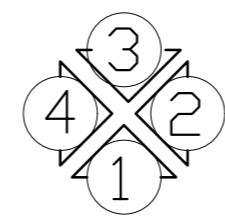
แบบเลขที่ 68-10 AR 6/12

ลำดับที่ 6

17

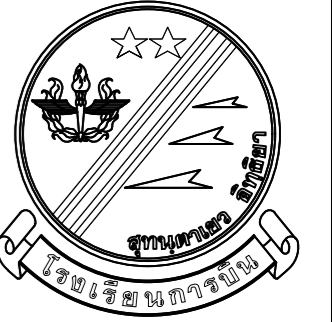


แปลนพื้นอาคารปรับปรุง
มาตราส่วน 1 : 50



รายการประกอบแบบ

สัญลักษณ์	รายละเอียด
วัสดุผนัง	
▲	ผนังเดิมขูดลอกสีเก่า ทาสีน้ำอะคริลิกแท้ 100% ชนิดกึ่งเงา ของใหม่
วัสดุฝ้าเพดาน	
ฝ1	ฝ้าแผ่นยิปซัมบอร์ด หนา 9 มม. ฉาบรอยต่อเรียบ โค้งคร่าวเหล็กชุบสังกะสีฉาบเรียบ
ฝ2	ฝ้าแผ่นยิปซัมบอร์ดชนิดทนชื้น หนา 9 มม. ฉาบรอยต่อเรียบ โค้งคร่าวเหล็กชุบสังกะสีฉาบเรียบ
ฝ3	ฝ้าเพดานชายคาไฟเบอร์ซีเมนต์ชนิดมีรูระบายอากาศ หนา 4 มม. โค้งคร่าวเหล็กชุบสังกะสี



แผนกช่างโยธา กองบริการ
ร.การบinned

แบบ

ปรับปรุงระวางหน้าโรงนิยม ร.การบinned
พร้อมสิ่งอำนวยความสะดวก
และปรับปรุงภูมิสถาปัตย์แหล่งท่องเที่ยว
ทางทหาร ร.การบinned ตำบลกระดิว
อำเภอกำแพงแสน จังหวัดนครปฐม

สถานที่ก่อสร้าง

ร.การบinned
กำแพงแสน นครปฐม

สำรวจ

แบบแผน.ผชย.กรก.ร.การบinned

วิศวกร

จ.อ. **กิตติพันธ์ ศรีกระจิบ**
(กิตติพันธ์ ศรีกระจิบ)
ภย. 70135

เขียนแบบ

พ.อ.อ.ไพฑูรย์ มรรยาทอ่อน

น.แบบแผน

ร.ท. **[Signature]**
(จิตรที แสงรัตน์)

รอง หน.ผชย.กรก.ร.การบinned

ทำการแทน หน.ผชย.กรก.ร.การบinned

น.ต. **[Signature]**
(สิทธิชัย เล็กใบ)

หัวหน้ากองบริการ

น.อ. **[Signature]**
(อังชัย ภูมวรรณ)

ผู้บัญชาการโรงเรียนการบinned

พล.อ.ต. **[Signature]**
(ธนเสฏฐ์ ธรรมอำนาจกิจ)

วันที่

19 ก.พ. 68

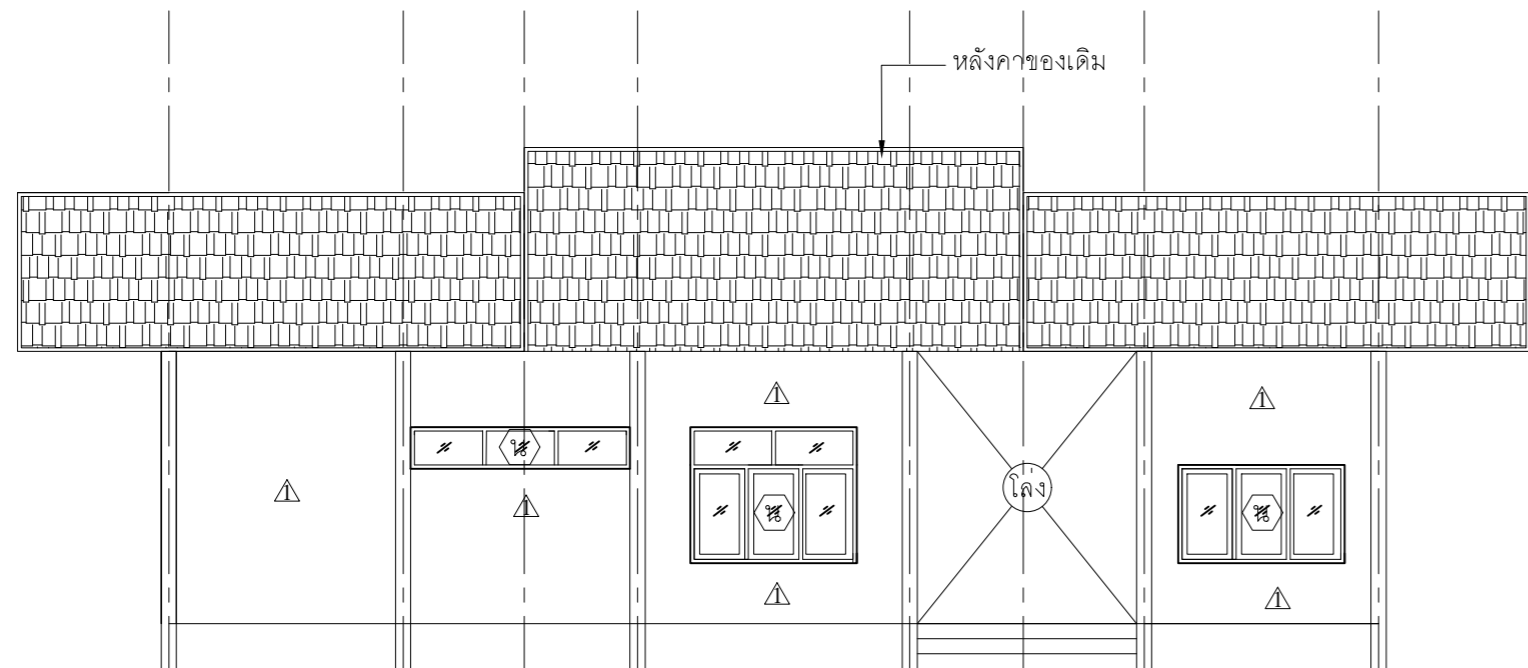
แบบแสดง

รูปด้าน 1	1
รูปด้าน 2	2
รูปด้าน 3	3
รูปด้าน 4	4

มาตราส่วน 1 : 100

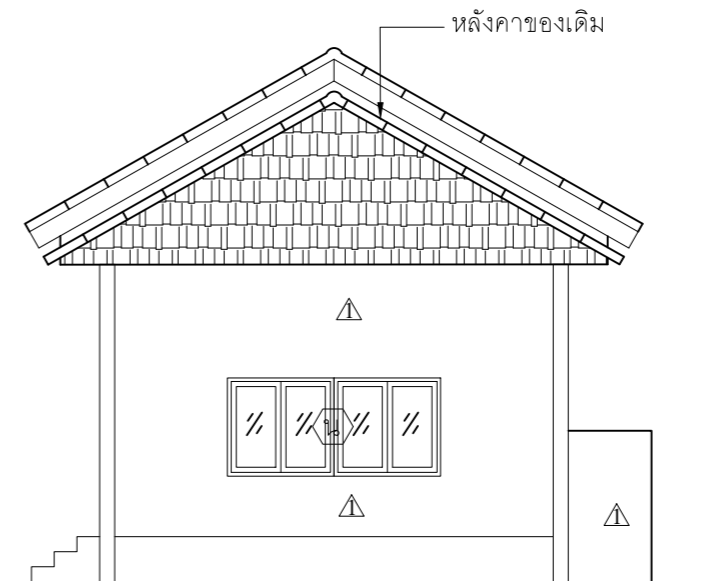
แบบเลขที่ 68-10 AR 7/12

ลำดับที่ 7 / 17



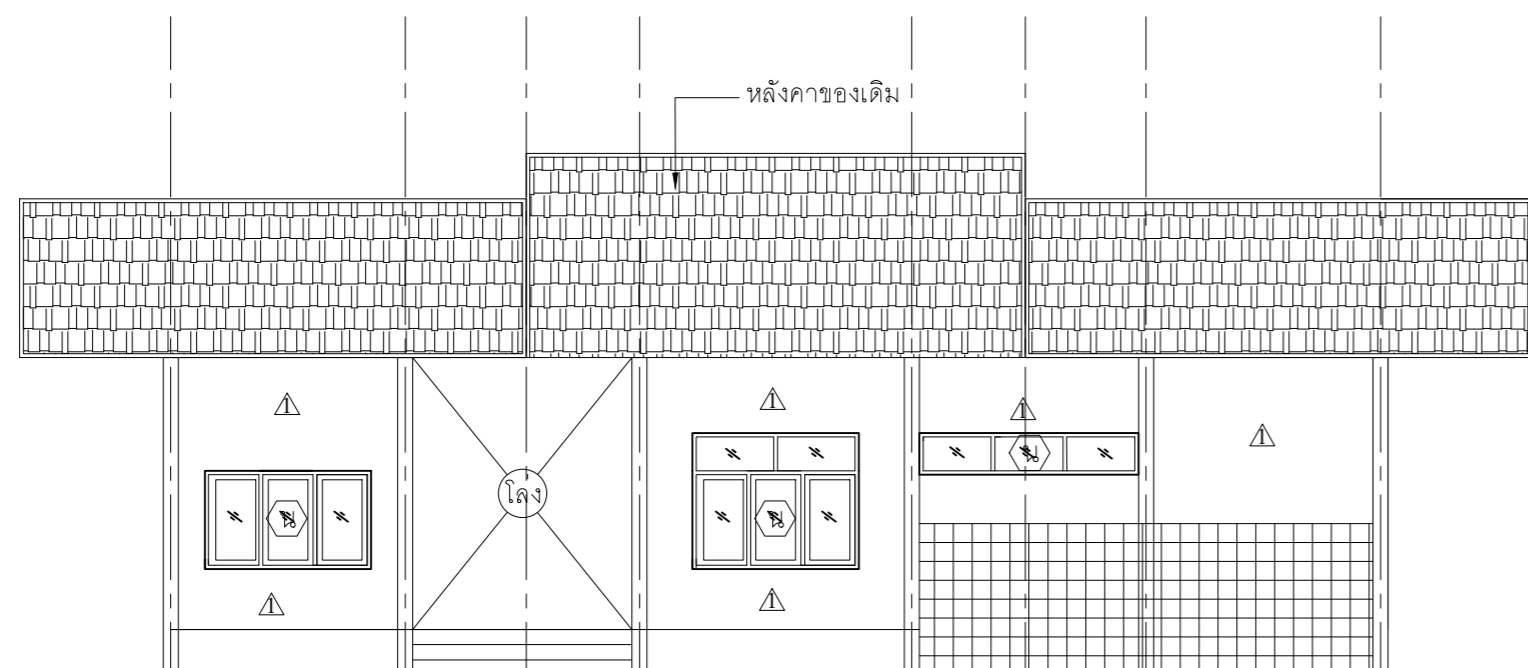
รูปด้าน 1

มาตราส่วน 1 : 100



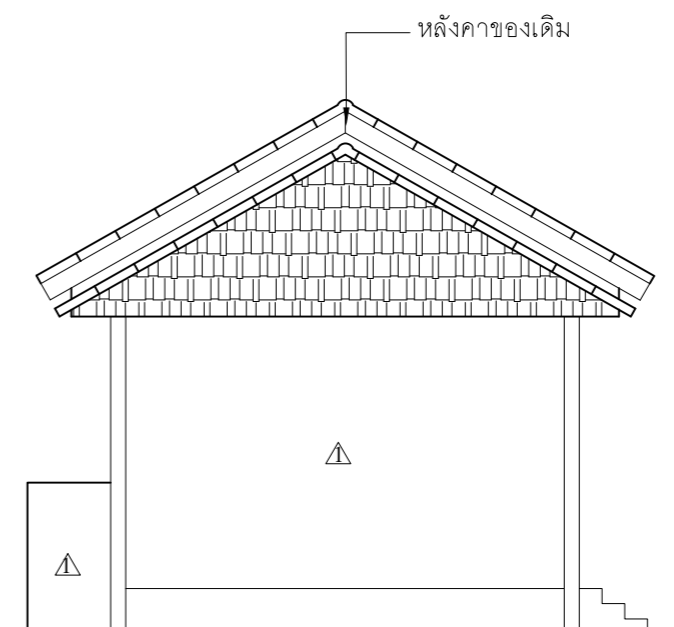
รูปด้าน 2

มาตราส่วน 1 : 100



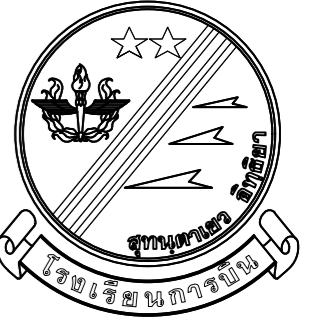
รูปด้าน 4

มาตราส่วน 1 : 100



รูปด้าน 4

มาตราส่วน 1 : 100



แผนกช่างโยธา กองบริการ
ร.การบิน

แบบ

ปรับปรุงระวางน้ำประปา ร.การบิน
พร้อมสิ่งอำนวยความสะดวก
และปรับปรุงภูมิสถาปัตย์แห่งท่องเที่ยว
ทางทหาร ร.การบิน ตำบลกระดิว
อำเภอท่าแพ จังหวัดนครปฐม
สถานที่ก่อสร้าง

ร.การบิน
ท่าแพ นครปฐม

สำรวจ

แบบแผน.ผชย.กรก.ร.การบิน

วิศวกร

จ.อ. **กิตตินันท์ ศรีระจิบ**
(กิตตินันท์ ศรีระจิบ)
ภย. 70135

เขียนแบบ

พ.อ.อ.ไพฑูรย์ มรรยาทอ่อน

น.แบบแผน

ร.ท. **จิตรที แสงรัตน์**
(จิตรที แสงรัตน์)

รอง หน.ผชย.กรก.ร.การบิน

ทำการแทน หน.ผชย.กรก.ร.การบิน
น.ต. **สิทธิชัย เล็กใบ**
(สิทธิชัย เล็กใบ)

หัวหน้ากองบริการ

น.อ. **ธงชัย วุฒวรรณ**
(ธงชัย วุฒวรรณ)

ผู้บัญชาการโรงเรียนการบิน

พล.อ.ต. **ธนเสฏฐ์ ธรรมอำนาจกิจ**
(ธนเสฏฐ์ ธรรมอำนาจกิจ)

วันที่

19 ก.พ. 68

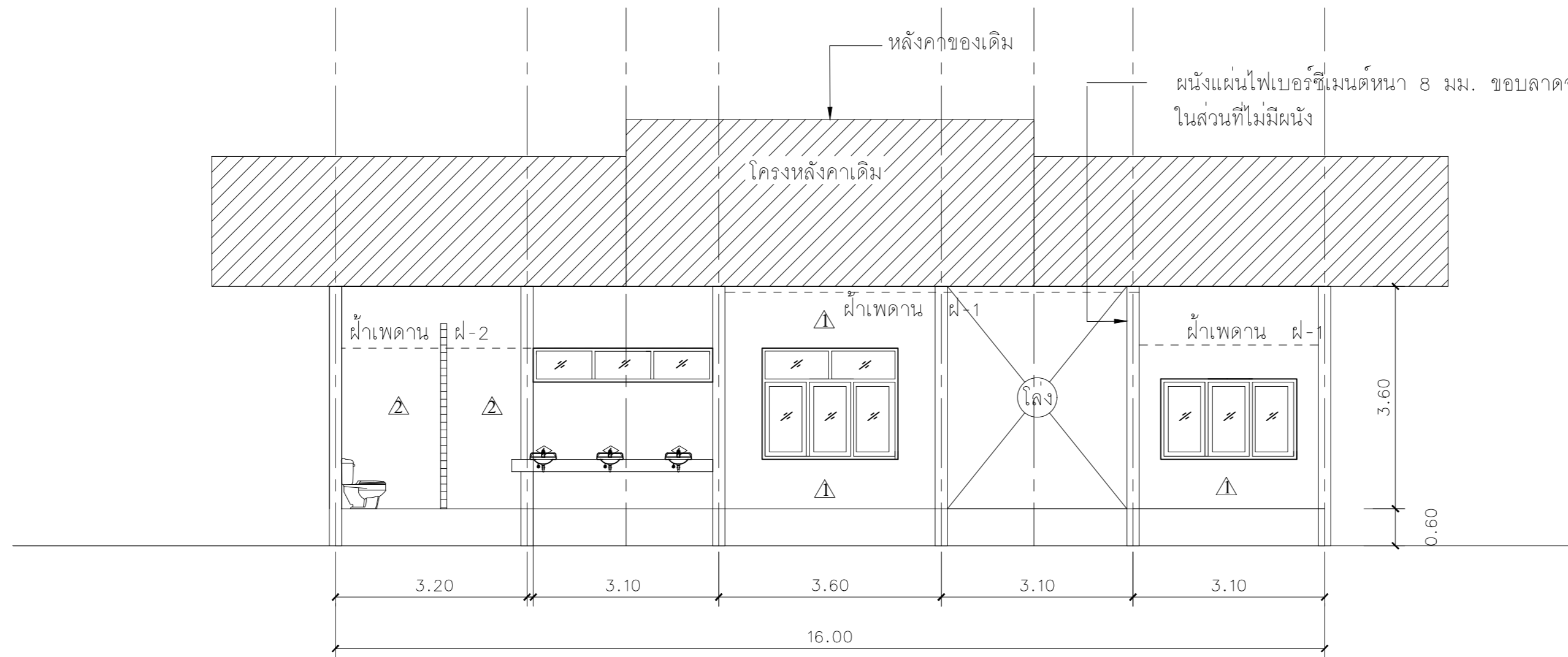
แบบแสดง

รูปตัด A - A
รูปตัด B - B

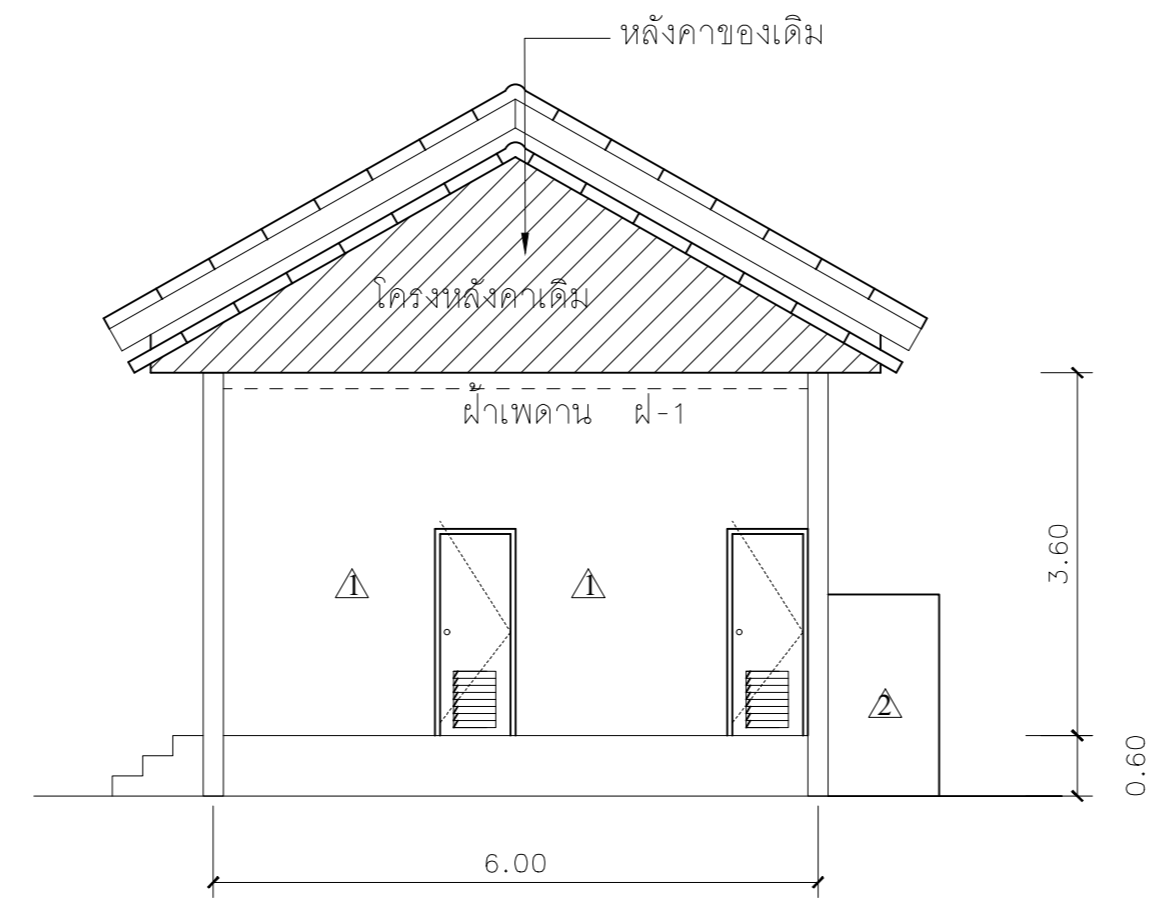
มาตราส่วน 1 : 75

แบบเลขที่ 68-10 AR 8/12

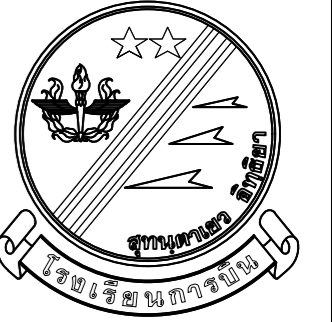
ลำดับที่ 8 17



รูปตัด A - A
มาตราส่วน 1 : 75



รูปตัด B - B
มาตราส่วน 1 : 75



แผนกช่างโยธา กองบริการ
รร.การบinned

แบบ

ปรับปรุงระวางน้ำประปา รร.การบinned
พร้อมสิ่งอำนวยความสะดวก
และปรับปรุงภูมิสถาปัตย์แห่งท่องเที่ยว
ทางทหาร รร.การบinned ตำบลกระดี่
อำเภอกำแพงแสน จังหวัดนครปฐม

สถานที่ก่อสร้าง

รร.การบinned
กำแพงแสน นครปฐม

สำรวจ

แบบแผน.ผชย.กรก.รร.การบinned

วิศวกร

จ.อ. **กิตติพันธ์ ศรีระจิบ**
(กิตติพันธ์ ศรีระจิบ)
ภย. 70135

เขียนแบบ

พ.อ.อ.ไพฑูรย์ มรรยาทอ่อน

น.แบบแผน

ร.ท. **จิตรที แสงรัตน์**
(จิตรที แสงรัตน์)

รอง หน.ผชย.กรก.รร.การบinned

ทำการแทน หน.ผชย.กรก.รร.การบinned

น.ต. **ลิทธิชัย เล็กใบ**
(ลิทธิชัย เล็กใบ)

หัวหน้ากองบริการ

น.อ. **ธงชัย ภูมวรรณ**
(ธงชัย ภูมวรรณ)

ผู้อำนวยการโรงเรียนการบinned

พล.อ.ต. **ธนเสฏฐ์ ธรรมอำนวยกิจ**
(ธนเสฏฐ์ ธรรมอำนวยกิจ)

วันที่

19 ก.พ. 68

แบบแสดง

รูปด้าน 5 , 7

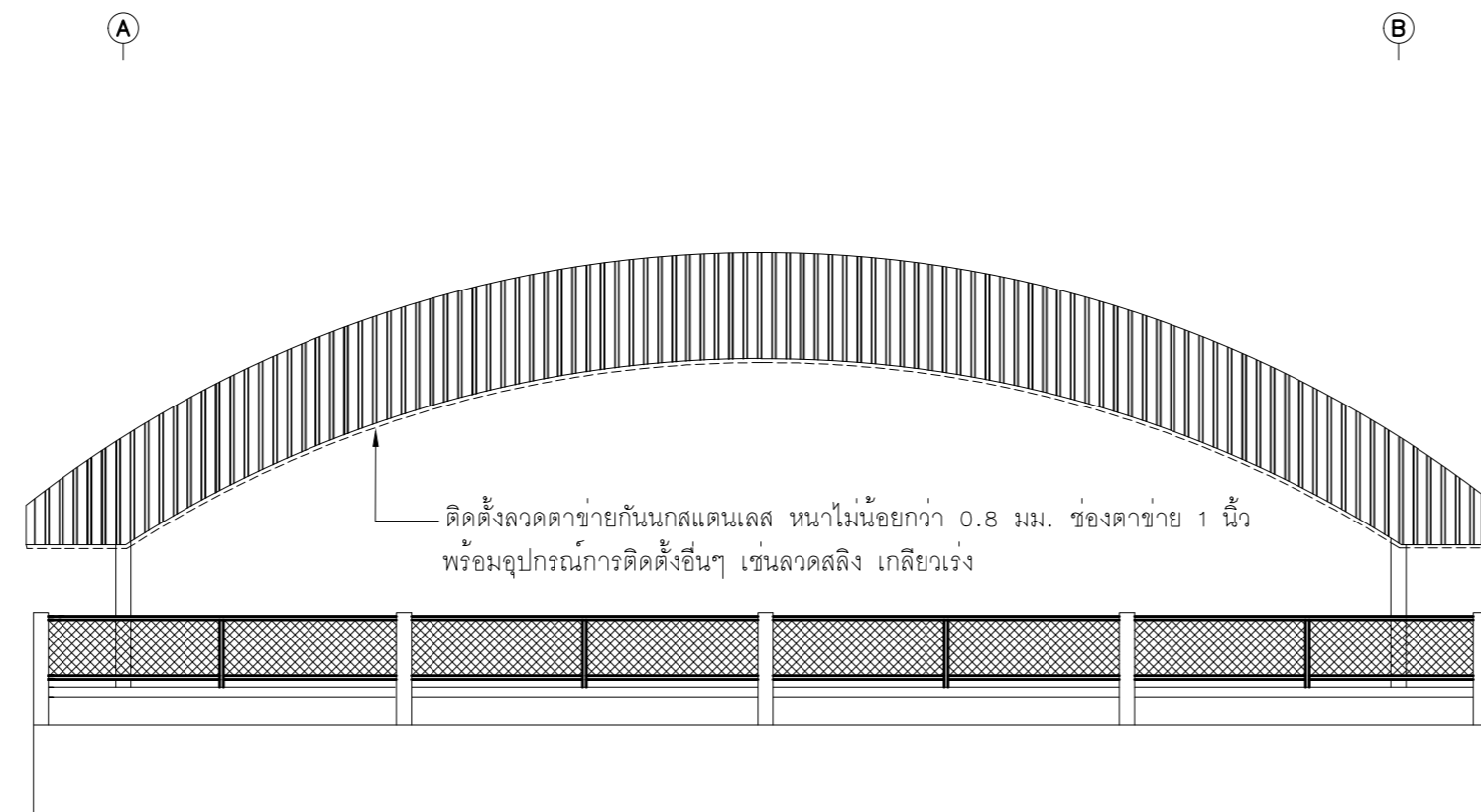
รูปด้าน 6 , 8

มาตราส่วน 1 : 100

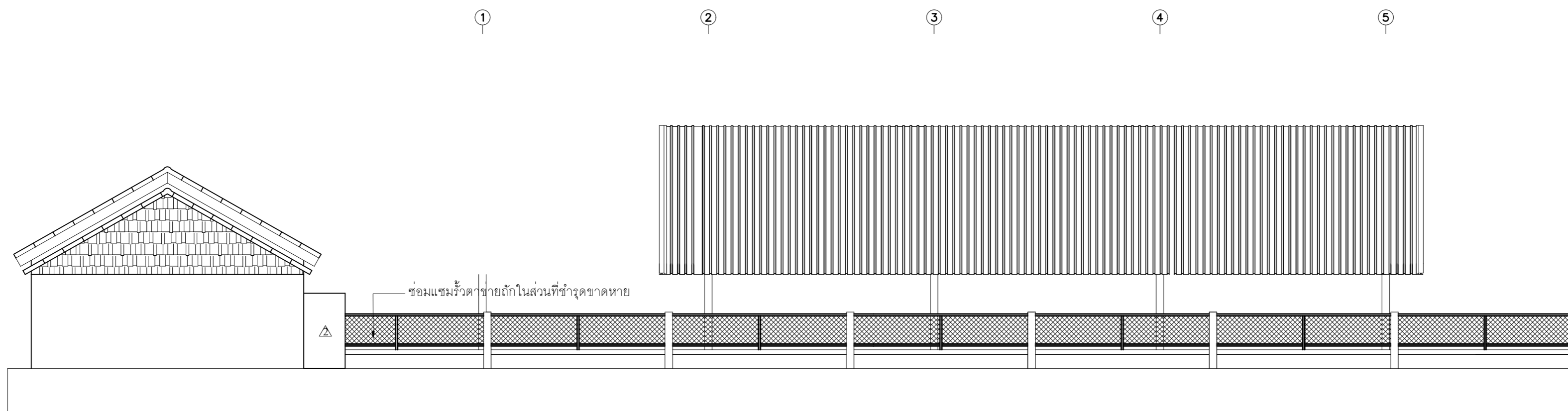
แบบเลขที่ 68-10 AR 9/12

ลำดับที่ 9

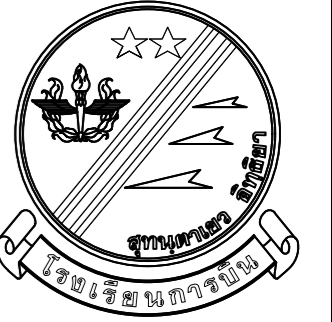
17



รูปด้าน 1 , 3
มาตราส่วน 1 : 100



รูปด้าน 2 , 4
มาตราส่วน 1 : 100



แผนกช่างโยธา กองบริการ
ร.ร.การบinned

แบบ

ปรับปรุงระวางน้ำประปา ร.ร.การบinned
พร้อมสิ่งอำนวยความสะดวก
และปรับปรุงภูมิสถาปัตย์แห่งท่องเที่ยว
ทางทหาร ร.ร.การบinned ตำบลกระดี่
อำเภอท่าแพ จังหวัดนครปฐม

สถานที่ก่อสร้าง

ร.ร.การบinned
ท่าแพแสน นครปฐม

สำรวจ

แบบแผน.ผชย.กรก.ร.ร.การบinned

วิศวกร

จ.อ. **จิตติพันธ์ ศรีกระจับ**
(จิตติพันธ์ ศรีกระจับ)
ภย. 70135

เขียนแบบ

พ.อ.อ.ไพฑูรย์ มรรยาทอ่อน

น.แบบแผน

ร.ท. **จิตรที แสงรัตน์**
(จิตรที แสงรัตน์)

รอง หน.ผชย.กรก.ร.ร.การบinned
ทำการแทน หน.ผชย.กรก.ร.ร.การบinned

น.ต. **สิทธิชัย เล็กใบ**
(สิทธิชัย เล็กใบ)

หัวหน้ากองบริการ

น.อ. **ธงชัย ภูมวรรณ**
(ธงชัย ภูมวรรณ)

ผู้บัญชาการโรงเรียนการบinned

พล.อ.ต. **ธนเสฏฐ์ ธรรมอำนวยกิจ**
(ธนเสฏฐ์ ธรรมอำนวยกิจ)

วันที่

19 ก.พ. 68

แบบแสดง

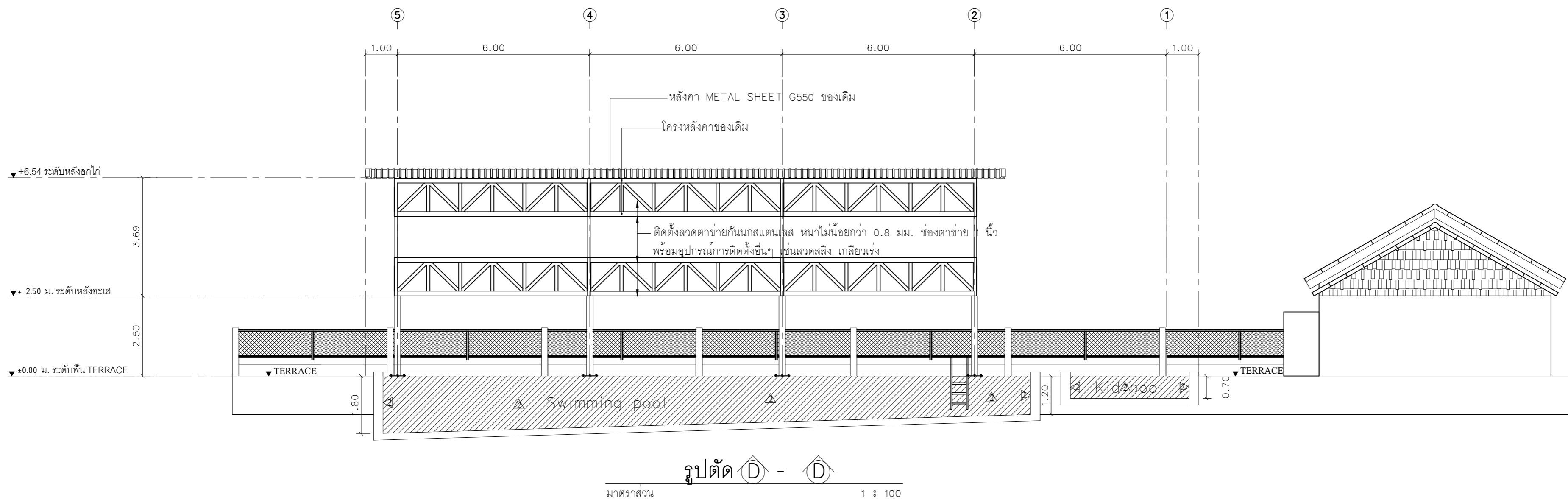
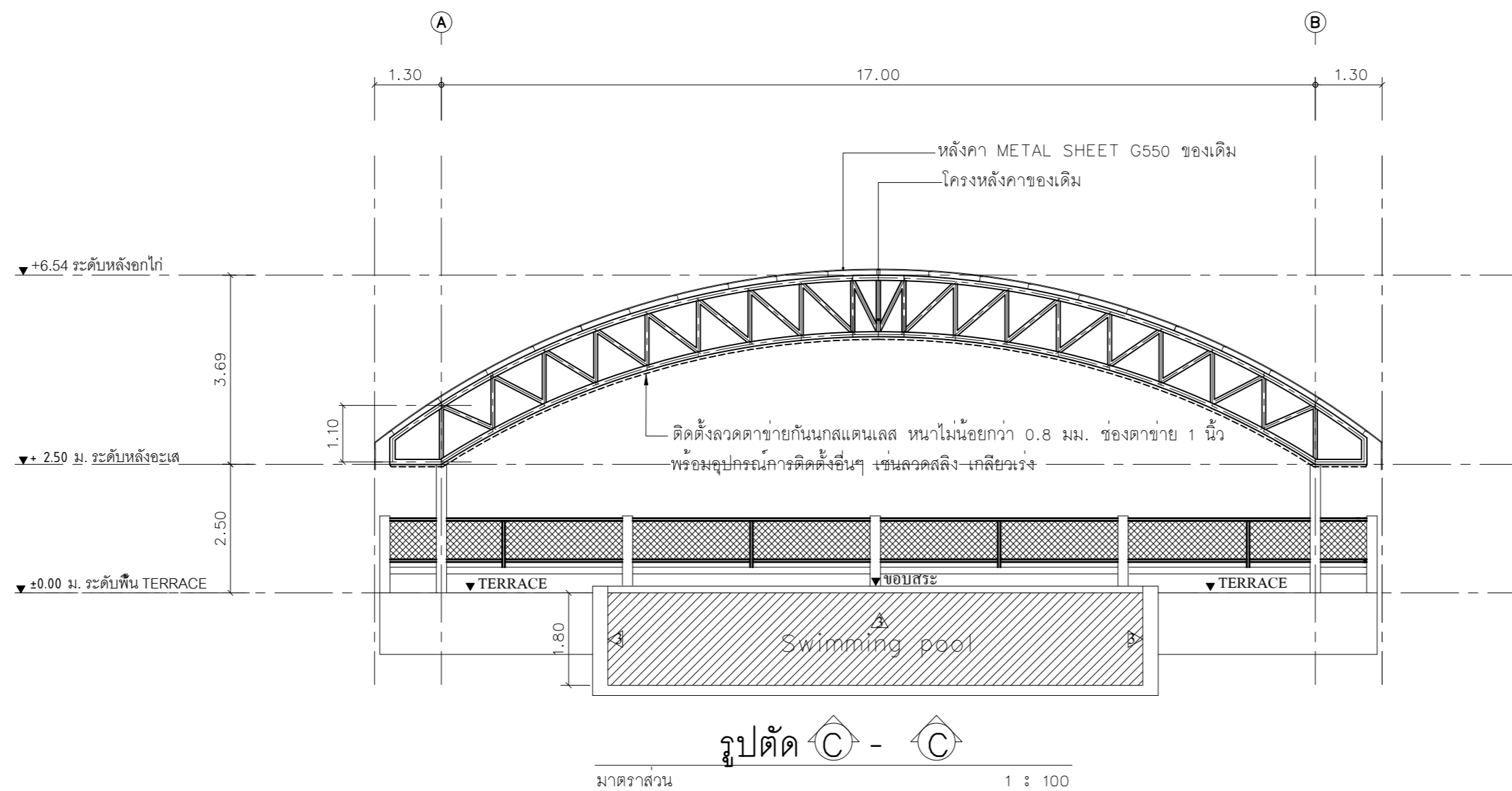
รูปตัด C - C
รูปตัด D - D

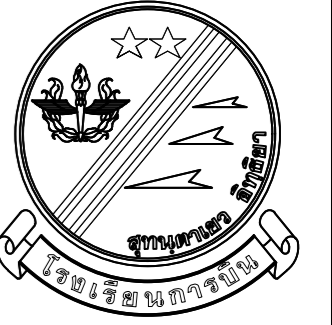
มาตราส่วน 1 : 100

แบบเลขที่ 68-10 AR 10/12

ลำดับที่ 10

17





แผนกช่างโยธา กองบริการ
ร.ร.การบinned

แบบ

ปรับปรุงระวางน้ำโรงเรียน ร.ร.การบinned
พร้อมสิ่งอำนวยความสะดวก
และปรับปรุงภูมิสถาปัตย์แห่งท่องเที่ยว
ทางทหาร ร.ร.การบinned ตำบลกระดิว
อำเภอท่าแพงแสน จังหวัดนครปฐม

สถานที่ก่อสร้าง

ร.ร.การบinned
ท่าแพงแสน นครปฐม

สำรวจ

แบบแผน.ผชย.กรก.ร.ร.การบinned

วิศวกร

จ.อ. **จิตรพันธ์ ศรีระจิบ**
(กิตตินันท์ ศรีระจิบ)
ภย. 70135

เขียนแบบ

พ.อ.อ.ไพฑูรย์ มรรยาทอ่อน

น.แบบแผน

ร.ท. **จิตรพันธ์**
(จิตรพันธ์ แสงรัตน์)

รอง หน.ผชย.กรก.ร.ร.การบinned

ทำการแทน หน.ผชย.กรก.ร.ร.การบinned

น.ต. **สิทธชัย เล็กใบ**

(สิทธชัย เล็กใบ)

หัวหน้ากองบริการ

น.อ. **ธงชัย ภูมวรรณ**

(ธงชัย ภูมวรรณ)

ผู้บัญชาการโรงเรียนการบinned

พล.อ.ต. **ธรรมากร**

(ธรรมากร ธรรมอำนวยกิจ)

วันที่

19 ก.พ. 68

แบบแสดง

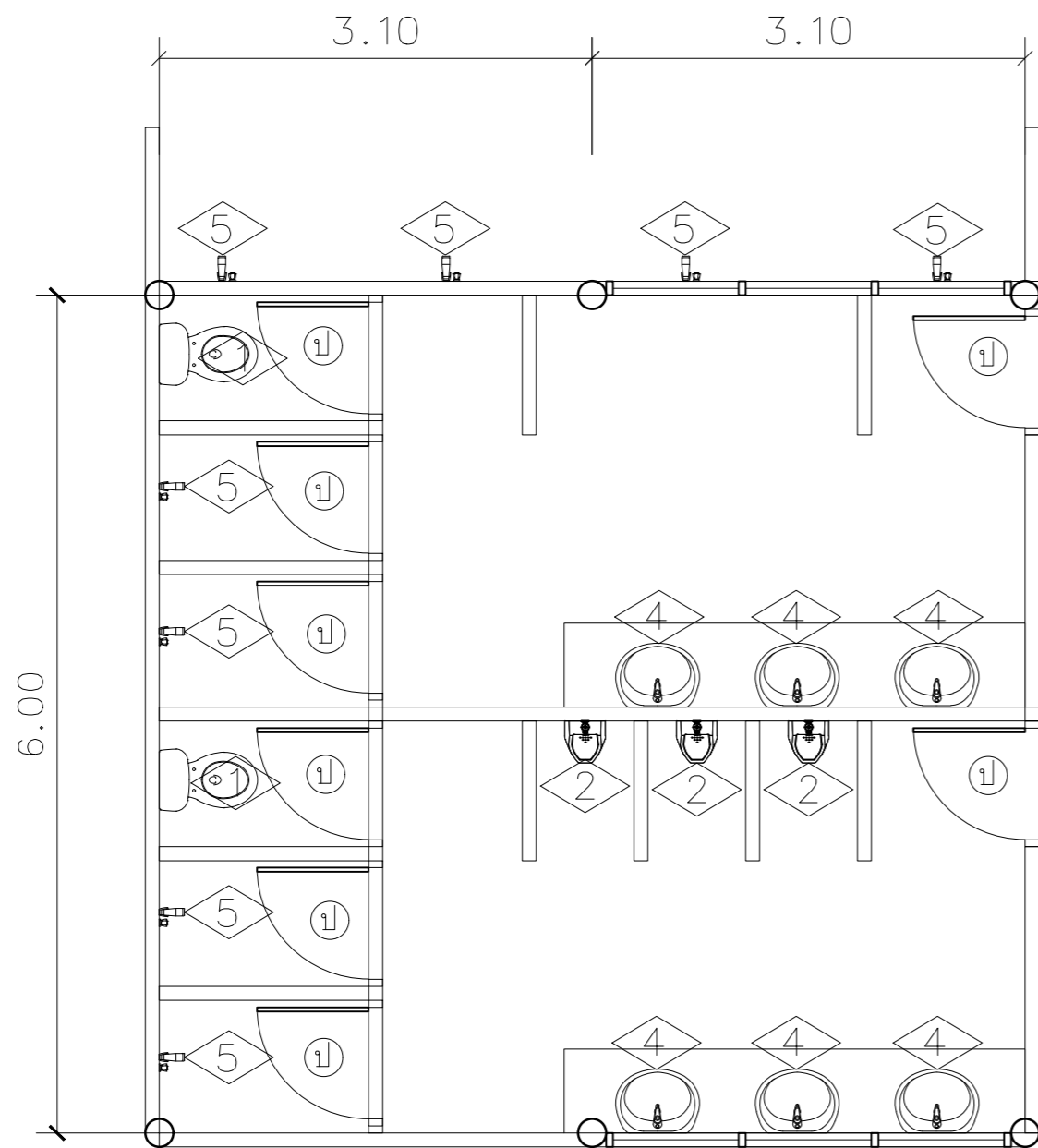
แปลนห้องน้ำของเดิม

แปลนห้องน้ำปรับปรุง

มาตราส่วน 1:50

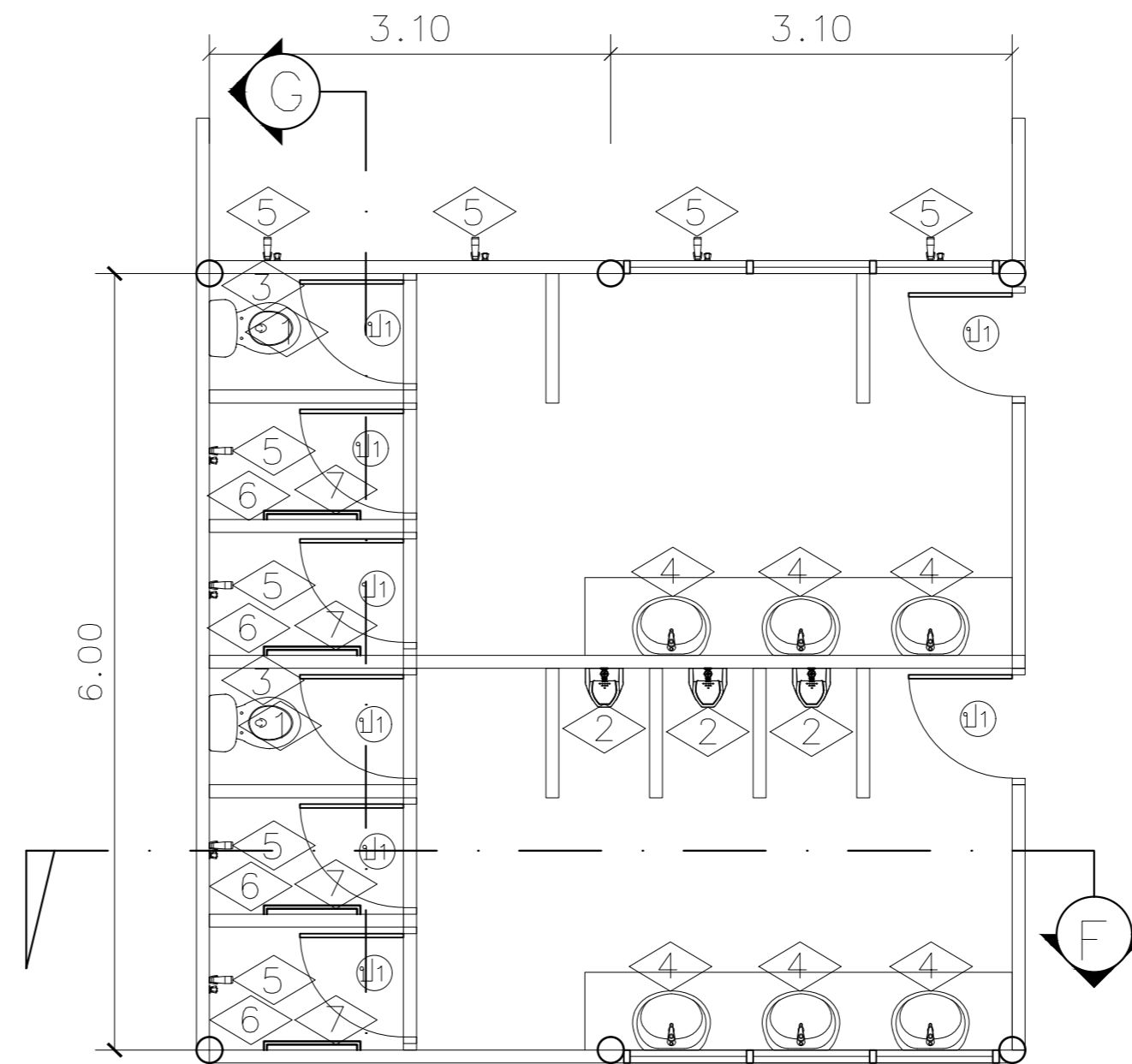
แบบเลขที่ 68-10 AR 11/12

ลำดับที่ 11 17



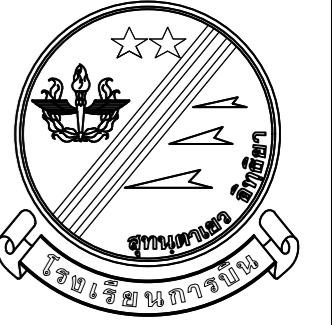
แปลนห้องน้ำของเดิม
มาตราส่วน 1 : 50

สัญลักษณ์	รายการสุขภัณฑ์
①	โถล้างนั่งราบบนมีหม้อพักน้ำแยกชั้น
②	โถปัสสาวะแบบพรีซาล์ว
③	ที่ใส่กระดาษชำระ (ฝั่งผนัง)
④	อ่างล้างแบบฝั่งเคาน์เตอร์ พร้อมก๊อกน้ำเซรามิกวาล์วแบบมือหมุนหรือก้านบิด
⑤	ฝักบัวอาบน้ำสายอ่อนพร้อมวาล์ว ปิด-เปิด



แปลนห้องน้ำปรับปรุง
มาตราส่วน 1 : 50

สัญลักษณ์	รายการสุขภัณฑ์
①	โถล้างนั่งราบบนมีหม้อพักน้ำแยกชั้น
②	โถปัสสาวะแบบพรีซาล์ว
③	ที่ใส่กระดาษชำระ (ฝั่งผนัง)
④	อ่างล้างแบบฝั่งเคาน์เตอร์ พร้อมก๊อกน้ำเซรามิกวาล์วแบบมือหมุนหรือก้านบิด
⑤	ฝักบัวอาบน้ำสายอ่อนพร้อมวาล์ว ปิด-เปิด
⑥	ที่ใส่ส้วกกระดาษ (ชนิดฝั่งผนัง)
⑦	ราวแขวนผ้ายาว



แผนกช่างโยธา กองบริการ
รร.การบิณ

แบบ

ปรับปรุงระวางน้ำประปา รร.การบิณ
พร้อมสิ่งอำนวยความสะดวก
และปรับปรุงภูมิสถาปัตย์แหล่งท่องเที่ยว
ทางทหาร รร.การบิณ ตำบลกระดิว
อำเภอท่าแพงแสน จังหวัดนครปฐม

สถานที่ก่อสร้าง

รร.การบิณ
ท่าแพงแสน นครปฐม

สำรวจ

แบบแผน.ผชย.กรก.รร.การบิณ

วิศวกร

จ.อ. **จิตติพันธ์ ศรีกระจิบ**
(จิตติพันธ์ ศรีกระจิบ)
ภย. 70135

เขียนแบบ

พ.อ.อ.ไพฑูรย์ มรรยาทอ่อน

น.แบบแผน

ร.ท. **จิตรที แสงรัตน์**
(จิตรที แสงรัตน์)

รอง หน.ผชย.กรก.รร.การบิณ

ทำการแทน หน.ผชย.กรก.รร.การบิณ

น.ต. **สิทธิชัย เล็กใบ**
(สิทธิชัย เล็กใบ)

หัวหน้ากองบริการ

น.อ. **ธงชัย วุฒวรรณ**
(ธงชัย วุฒวรรณ)

ผู้บัญชาการโรงเรียนการบิณ

พล.อ.ต. **ธนเสฏฐ์ ธรรมอำนวยกิจ**
(ธนเสฏฐ์ ธรรมอำนวยกิจ)

วันที่

19 ก.พ. 68

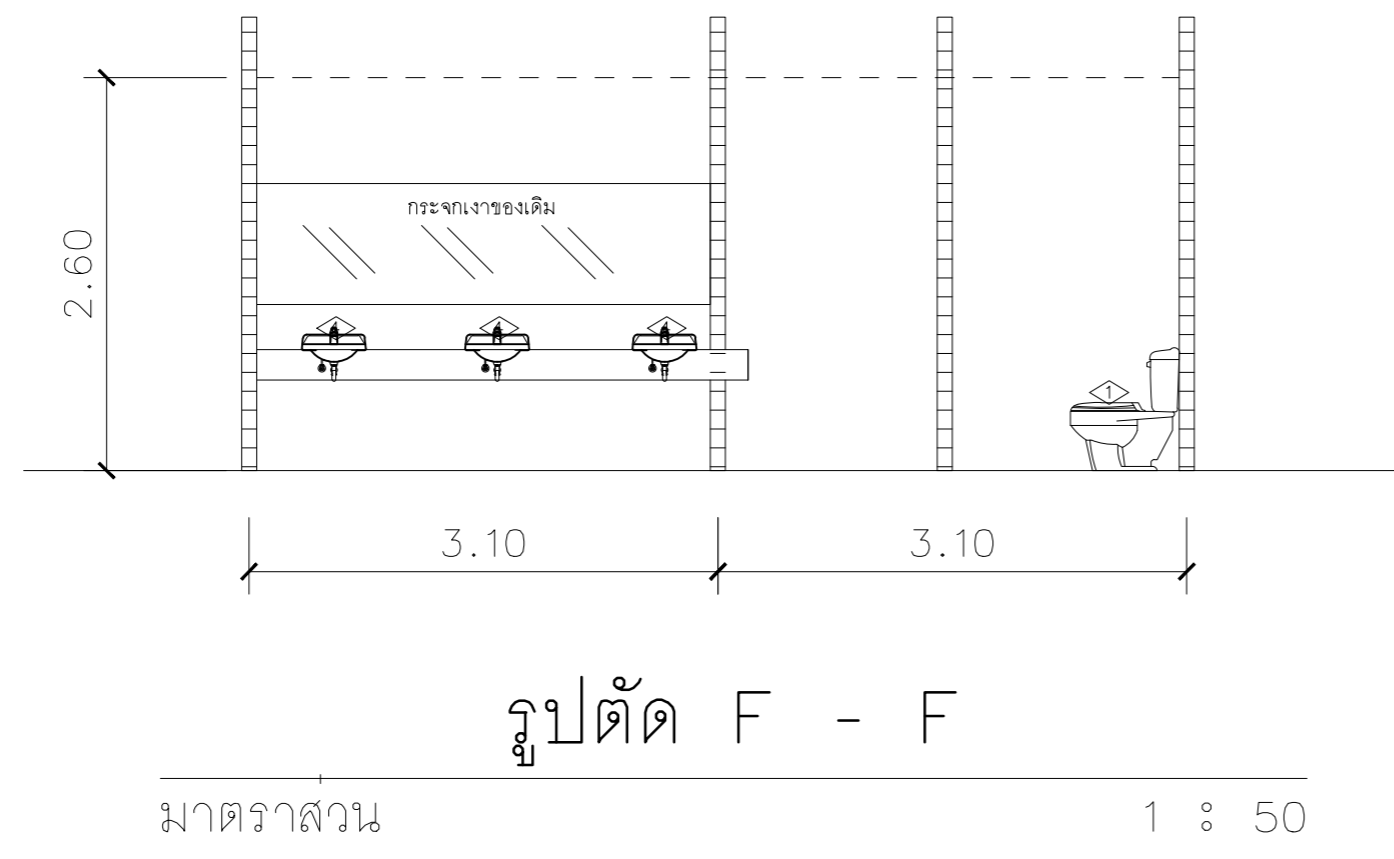
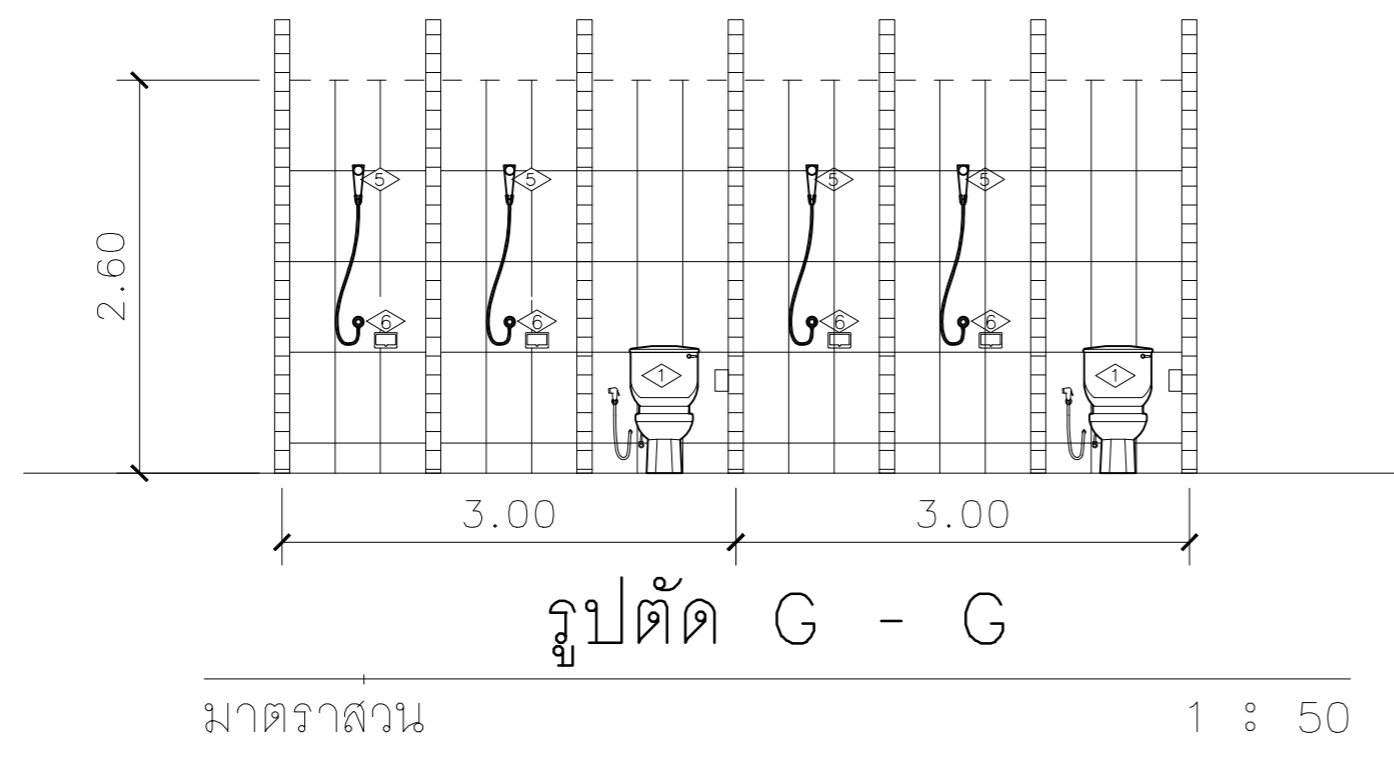
แบบแสดง

รูปตัด G - G
รูปตัด F - F
ขยายประตู

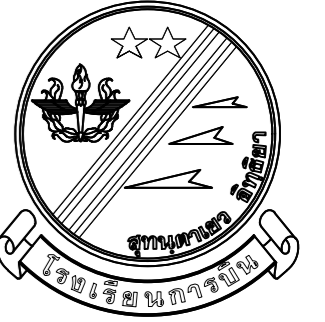
มาตราส่วน 1:50

แบบเลขที่ 68-10 AR 12/12

ลำดับที่ 12 17



ระดับพื้น	
	ป1
วงกบ	UPVC ขนาด 2x4 นิ้ว
บาน-กรอบบาน	UPVC ความหนาบานรวมไม่น้อยกว่า 35 มม.
ลูกพับ	เกล็ดระบายอากาศ
อุปกรณ์	บานพับ กุญแจลูกบิด พร้อมอุปกรณ์ครบชุด
ลักษณะการเปิด	ประตูบานเปิดเดียว
หมายเหตุ	-



แผนกช่างโยธา กองบริการ
ร.การบinned

แบบ
ปรับปรุงสระว่ายน้ำโรงเรียน ร.การบinned
พร้อมสิ่งอำนวยความสะดวก
และปรับปรุงภูมิสถาปัตย์แหล่งท่องเที่ยว
ทางทหาร ร.การบinned ตำบลกระดิว
อำเภอท่าแพงแสน จังหวัดนครปฐม
สถานที่ก่อสร้าง

ร.การบinned
ท่าแพงแสน นครปฐม

สำรวจ
แบบแผน.ผชย.กรก.ร.การบinned

วิศวกร
จ.อ. **จิตติพัฒน์ ศรีระจิว**
(กิตติพัฒน์ ศรีระจิว)
ภย. 70135

เขียนแบบ
พ.อ.อ.ไพฑูรย์ มรรยาทอ่อน

น.แบบแผน
ร.ท. **จิตรที แสงรัตน์**
(จิตรที แสงรัตน์)

รอง หน.ผชย.กรก.ร.การบinned
ทำการแทน หน.ผชย.กรก.ร.การบinned

น.ต. **สิทธิชัย เล็กใบ**
(สิทธิชัย เล็กใบ)

หัวหน้ากองบริการ
น.อ. **ธงชัย วุฒวรรณ**
(ธงชัย วุฒวรรณ)

ผู้บัญชาการโรงเรียนการบinned
พล.อ.ต. **ธเนศฐ์ ธรรมอำนาจกิจ**
(ธเนศฐ์ ธรรมอำนาจกิจ)

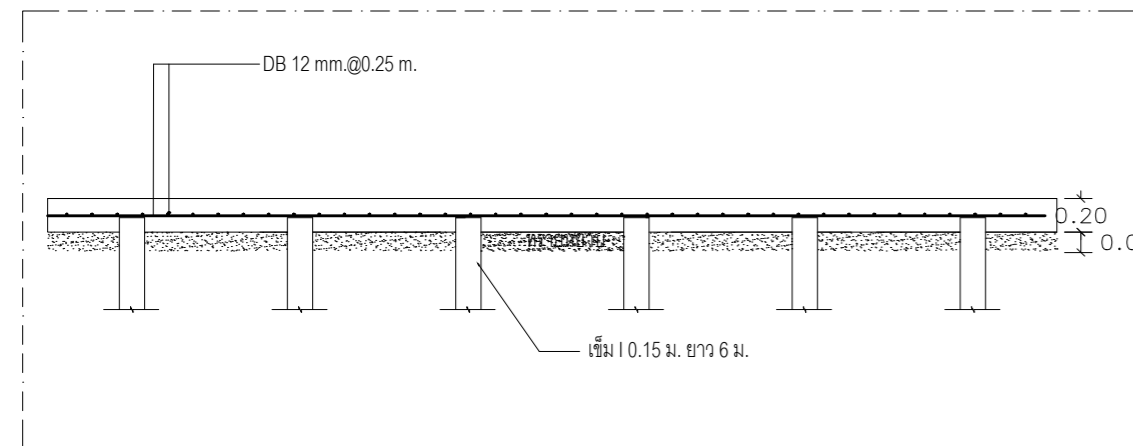
วันที่
19 ก.พ. 68

แบบแสดง
แปลนเสาเข็ม

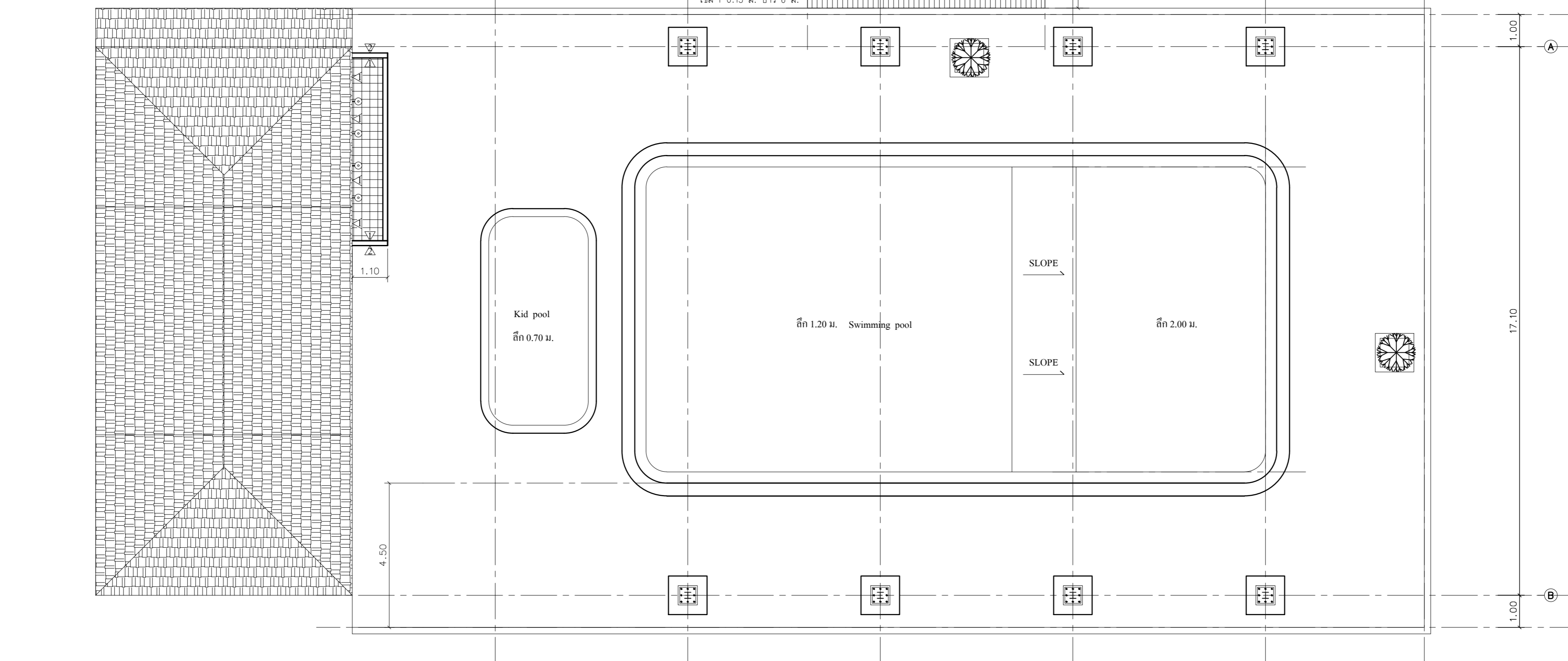
มาตราส่วน 1 : 100

แบบเลขที่ 68-10 ST 1/1

ลำดับที่ 13 17

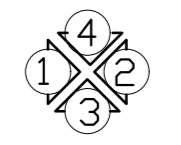


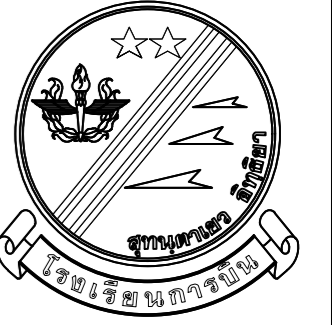
ขยายพื้นรับถังเก็บน้ำ
มาตราส่วน 1 : 100



- รายการพื้น-ผนัง
- พื้น [พ-1] พื้นปูกระเบื้องเซรามิคขนาด 4"X4"
 - ผนัง [ว] ปูกระเบื้องเซรามิคขนาด 4"X4" สูง 1.60 ม.
 - [ว] ผนังของเดิมทาสีน้ำอะคริลิกแท้ 100%

แปลนเสาเข็ม
มาตราส่วน 1 : 100





แผนกช่างโยธา กองบริการ
ร.ร.การบinned

แบบ

ปรับปรุงระวางน้ำโรงเรียน ร.ร.การบinned
พร้อมสิ่งอำนวยความสะดวก
และปรับปรุงภูมิสถาปัตย์แห่งท้องเกี่ยว
ทางทหาร ร.ร.การบinned ตำบลกระดิง
อำเภอท่าแพงแสน จังหวัดนครปฐม

สถานที่ก่อสร้าง

ร.ร.การบinned
ท่าแพงแสน นครปฐม

สำรวจ

แบบแผน.ผชย.กรก.ร.ร.การบinned

วิศวกร

จ.อ. **กิตติพันธ์ ศรีระจิบ**
(กิตติพันธ์ ศรีระจิบ)
ภย. 70135

เขียนแบบ

พ.อ.อ.ไพฑูรย์ มรรยาทอ่อน

น.แบบแผน

ร.ท. **จิตรที แสงรัตน์**
(จิตรที แสงรัตน์)

รอง หน.ผชย.กรก.ร.ร.การบinned

ทำการแทน หน.ผชย.กรก.ร.ร.การบinned

น.ต. **สิทธิชัย เล็กใบ**
(สิทธิชัย เล็กใบ)

หัวหน้ากองบริการ

น.อ. **ธงชัย ภูมวรรณ**
(ธงชัย ภูมวรรณ)

ผู้บัญชาการโรงเรียนการบinned

พล.อ.ต. **ธนเสฏฐ์ ธรรมอำนาจกิจ**
(ธนเสฏฐ์ ธรรมอำนาจกิจ)

วันที่

19 ก.พ. 68

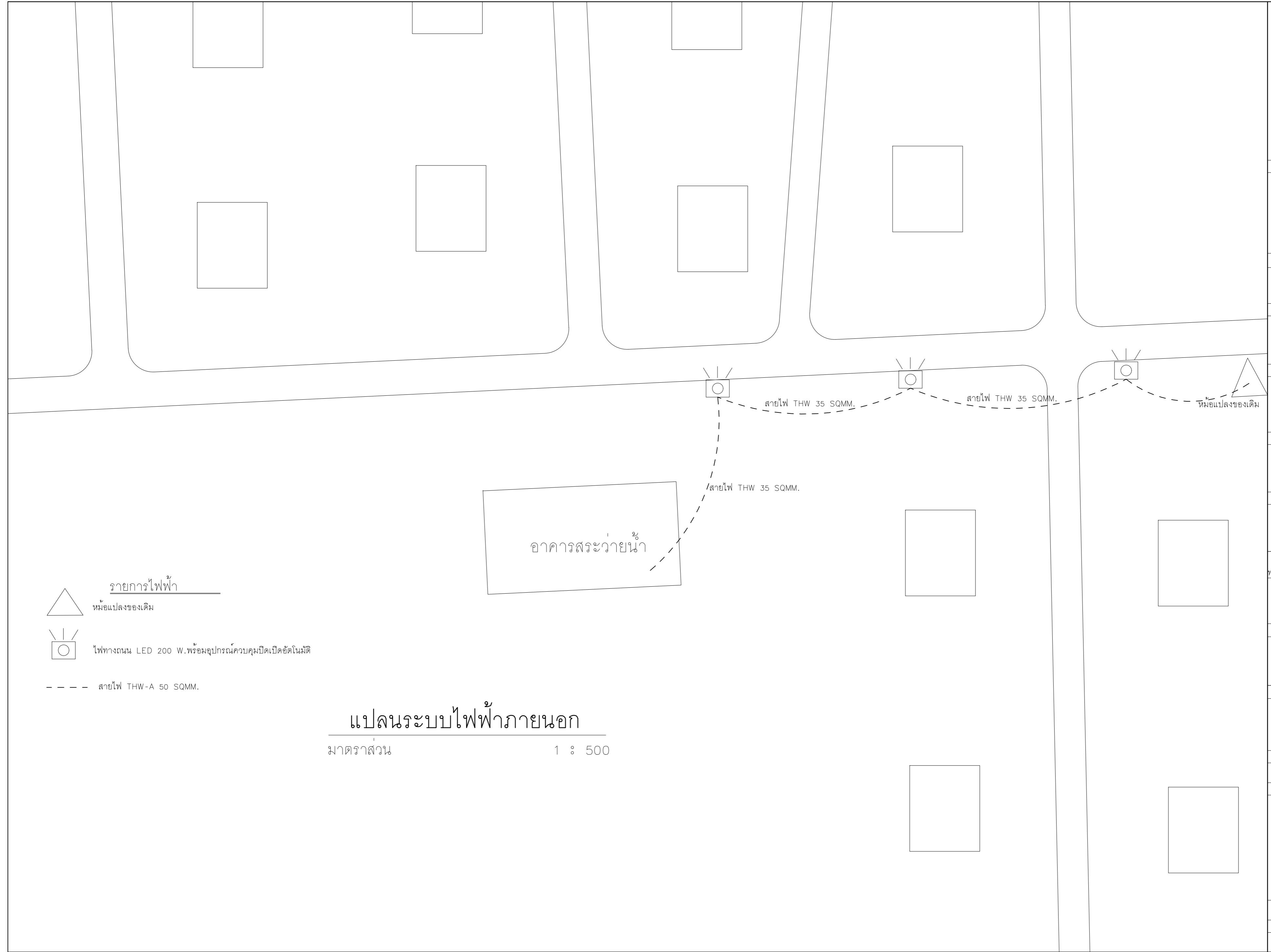
แบบแสดง

แปลนระบบไฟฟ้าภายนอก

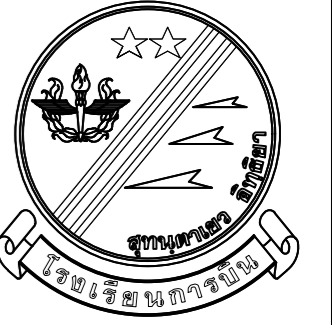
มาตราส่วน 1 : 500

แบบเลขที่ 68-10 EE 1/2

ลำดับที่ 14 17



แปลนระบบไฟฟ้าภายนอก
มาตราส่วน 1 : 500



แผนกช่างโยธา กองบริการ
รร.การบดิน

แบบ

ปรับปรุงสระว่ายน้ำน้ำโรมัน รร.การบดิน
พร้อมสิ่งอำนวยความสะดวก
และปรับปรุงภูมิสถาปัตย์แหล่งท่องเที่ยว
ทางทหาร รร.การบดิน ตำบลกระดิว
อำเภอกำแพงแสน จังหวัดนครปฐม
สถานที่ก่อสร้าง

รร.การบดิน
กำแพงแสน นครปฐม

สำรวจ

แบบแผน.ผชย.กรก.รร.การบดิน

วิศวกร

จ.อ. **กิตติพันธ์ ศรีกระจิบ**
(กิตติพันธ์ ศรีกระจิบ)
ภย. 70135

เขียนแบบ

พ.อ.อ.ไพฑูรย์ มรรยาทอ่อน

น.แบบแผน

ร.ท. **จิตรที แสงรัตน์**
(จิตรที แสงรัตน์)

รอง หน.ผชย.กรก.รร.การบดิน

ทำการแทน หน.ผชย.กรก.รร.การบดิน

น.ต. **ลิทธิชัย เล็กใบ**
(ลิทธิชัย เล็กใบ)

หัวหน้ากองบริการ

น.อ. **ธงชัย ภูมวรรณ**
(ธงชัย ภูมวรรณ)

ผู้บัญชาการโรงเรียนการบดิน

พล.อ.ต. **ธนเสฏฐ์ ธรรมอำนาจกิจ**
(ธนเสฏฐ์ ธรรมอำนาจกิจ)

วันที่

19 ก.พ. 68

แบบแสดง

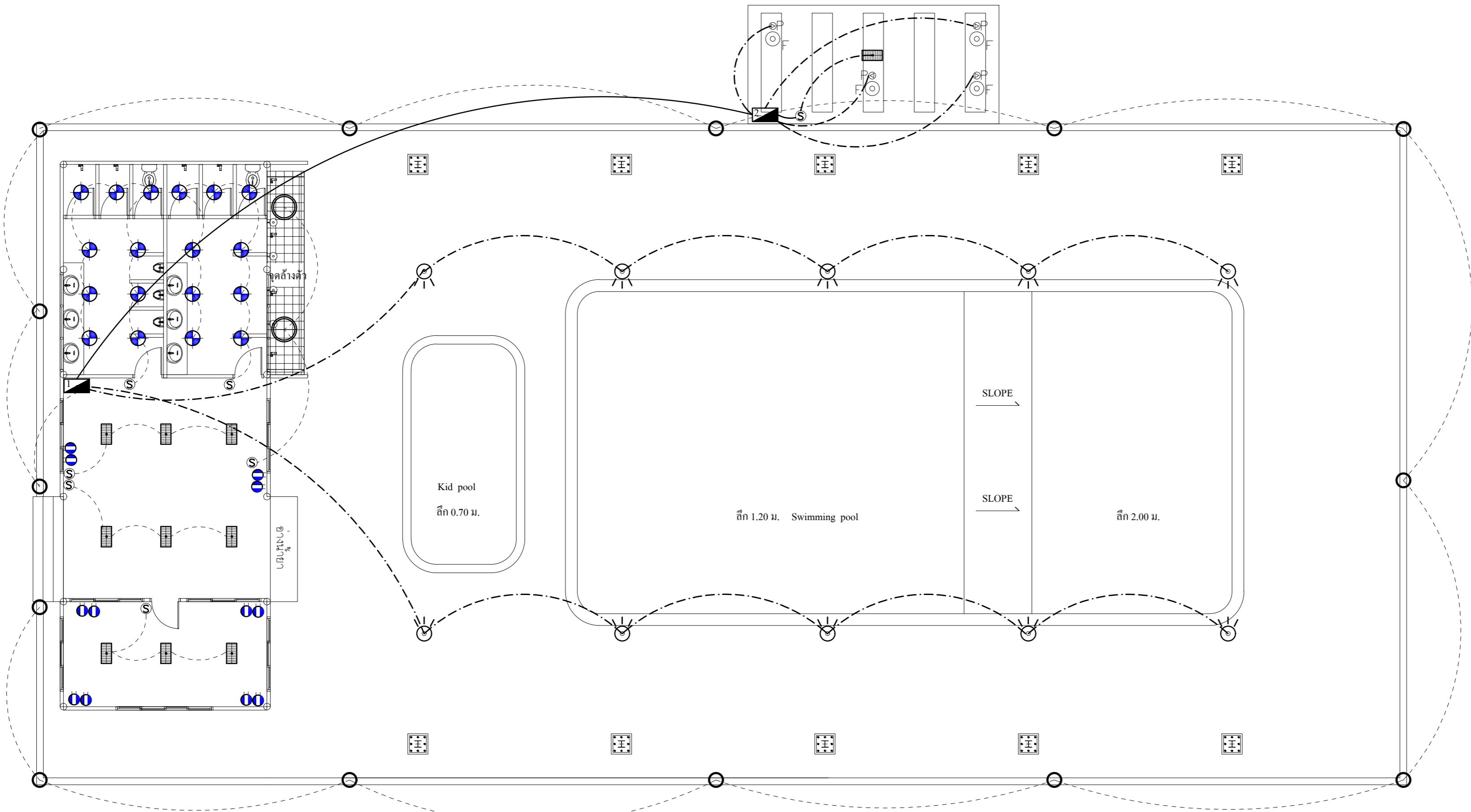
แปลนระบบไฟฟ้า

มาตราส่วน 1 : 100

แบบเลขที่ 68-10 EE 2/2

ลำดับที่ 15

17

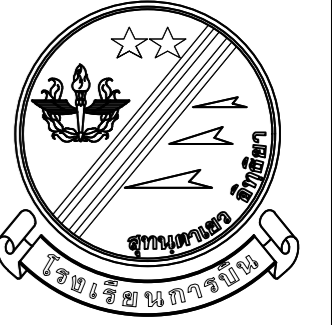


รายการไฟฟ้า

- 1. แผงควบคุม CONSUMER UNIT ขนาด 14 ช่อง เมิน 63 A.ลูกย่อย 16,20,32 A
- 2. แผงควบคุม CONSUMER UNIT ขนาด 6 ช่อง เมิน 32 A.ลูกย่อย 16,20,32 A
- ชุดโคมไฟฟลูออโรสเซนต์ ชนิดมีฝาครอบทรงแสงพลาสติกใส รางโลหะซ่อนบาลาส ขนาด 1 x 36 W. แบบติดลอย บัลลอสติ๊กทรอนิก
- ชุดดวงโคมสปอร์ตไลท์ LED 300 W.
- ชุดดวงโคมไฟดาวไลท์ หลอด LED 9 W.
- ชุดโคมไฟหัวเสาภายนอก หลอด LED 20 W.
- ชุดโคมไฟกิ่ง หลอด LED 20 W.
- สวิตซ์ไฟฟ้า ทางเดียว ผลิตภัณฑ์ มอก. 824-2531
- เต้ารับไฟฟ้า ชนิดคู่ 3 ขา ทนกระแสไม่น้อยกว่า 16 A.ทนแรงเคลื่อนไม่น้อยกว่า 250 V.
- สายไฟฟ้า 1x1.5 และ 1x2.5 sq.mm. THW. ร้อยท่อ PVC ขนาด 20 มม.
- สายไฟฟ้า 1x16 sq.mm. THW. ร้อยท่อ PVC ขนาด 25 มม.

แปลนระบบไฟฟ้า

มาตราส่วน 1 : 100



แผนกช่างโยธา กองบริการ
ร.การบม

แบบ

ปรับปรุงระวางน้ำประปา ร.การบม
พร้อมสิ่งอำนวยความสะดวก
และปรับปรุงภูมิสถาปัตย์แหล่งท่องเที่ยว
ทางทหาร ร.การบม ตำบลกระดิว
อำเภอกำแพงแสน จังหวัดนครปฐม

สถานที่ก่อสร้าง

ร.การบม
กำแพงแสน นครปฐม

สำรวจ

แบบแผน.ผชย.กรก.ร.การบม

วิศวกร

จ.อ. **กิตติพันธ์ ศรีกระจิบ**
(กิตติพันธ์ ศรีกระจิบ)
ภย. 70135

เขียนแบบ

พ.อ.อ.ไพฑูรย์ มรรยาทอ่อน

น.แบบแผน

ร.ท. **จิตรที แสงรัตน์**
(จิตรที แสงรัตน์)

รอง หน.ผชย.กรก.ร.การบม

ทำการแทน หน.ผชย.กรก.ร.การบม

น.ต. **สิทธิชัย เล็กใบ**
(สิทธิชัย เล็กใบ)

หัวหน้ากองบริการ

น.อ. **ธงชัย วุฒวรรณ**
(ธงชัย วุฒวรรณ)

ผู้บัญชาการโรงเรียนการบม

พล.อ.ต. **ธเนศฐ์ ธรรมอำนวยกิจ**
(ธเนศฐ์ ธรรมอำนวยกิจ)

วันที่

19 ก.พ. 68

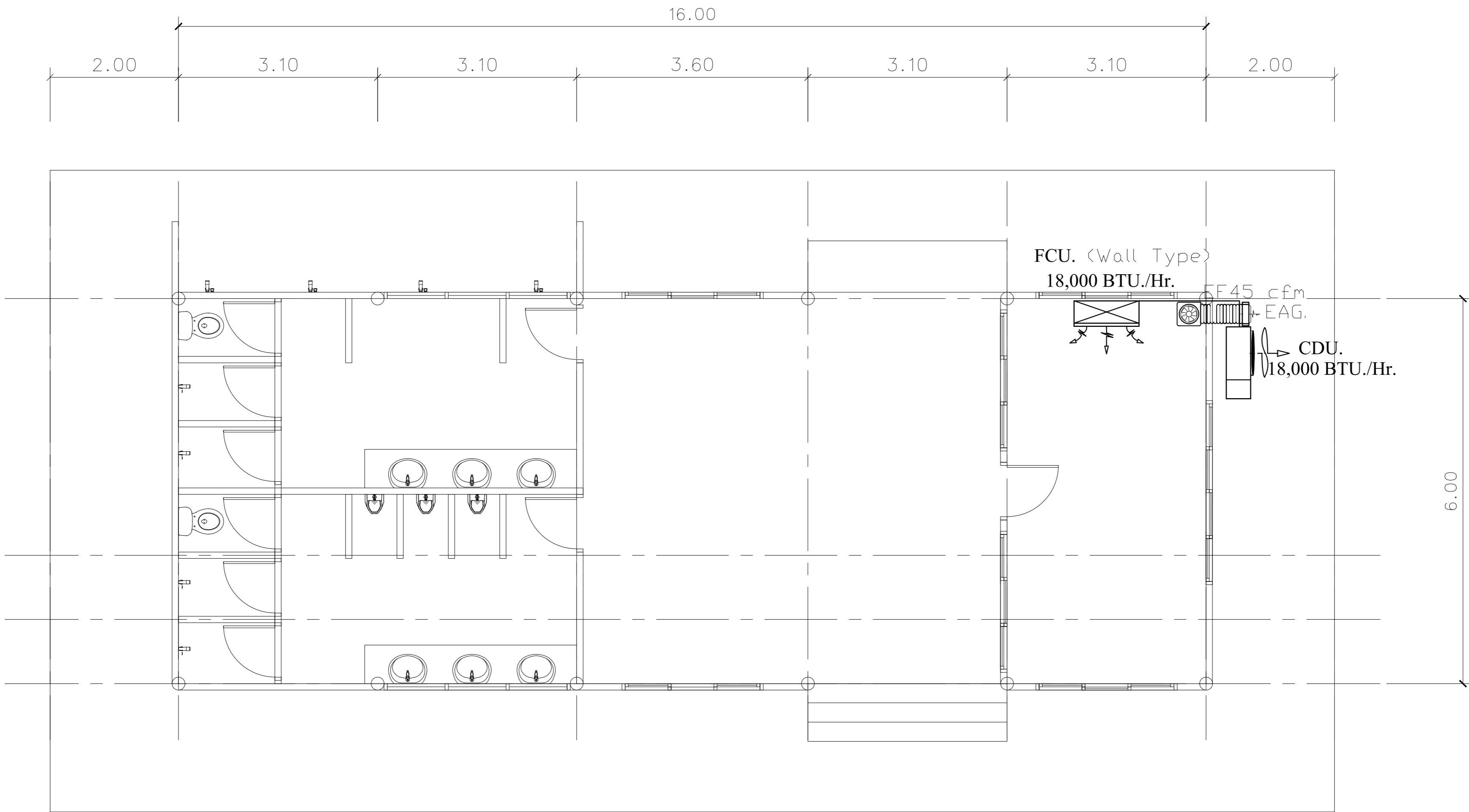
แบบแสดง

แปลนระบบปรับอากาศ

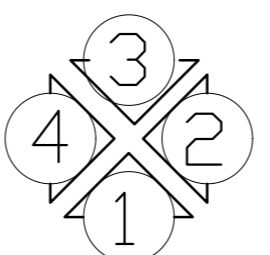
มาตรฐาน 1:50

แบบเลขที่ 68-10 ME 1/2

ลำดับที่ 16 17



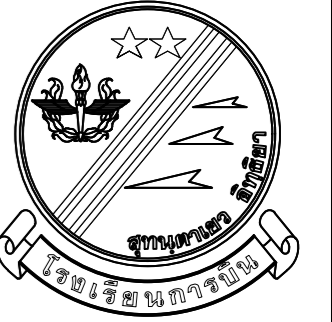
แปลนระบบปรับอากาศ
มาตรฐาน 1 : 75



สัญลักษณ์

พัดลมระบายอากาศ ชนิดติดฝ้าเพดาน

EAG EXHAUST AIR GRILL



แผนกช่างโยธา กองบริการ
ร.ร.การบิณ

แบบ

ปรับปรุงระบบน้ำโรงเรียน ร.ร.การบิณ
พร้อมสิ่งอำนวยความสะดวก
และปรับปรุงภูมิสถาปัตย์แหล่งท่องเที่ยว
ทางทหาร ร.ร.การบิณ ตำบลกระดิว
อำเภอท่าแพงแสน จังหวัดนครปฐม
สถานที่ก่อสร้าง

ร.ร.การบิณ
ท่าแพงแสน นครปฐม

สำรวจ

แบบแผน.ผชย.กรก.ร.ร.การบิณ

วิศวกร

จ.อ. **จิตติพันธ์ ศรีระจิบ**
(จิตติพันธ์ ศรีระจิบ)
ภย. 70135

เขียนแบบ

พ.อ.อ.ไพฑูรย์ มรรยาทอ่อน

น.แบบแผน

ร.ท. **จิตรที แสงรัตน์**
(จิตรที แสงรัตน์)

รอง หน.ผชย.กรก.ร.ร.การบิณ

ทำการแทน หน.ผชย.กรก.ร.ร.การบิณ

น.ต. **สิทธิชัย เล็กใบ**
(สิทธิชัย เล็กใบ)

หัวหน้ากองบริการ

น.อ. **ธงชัย วุฒวรรณ**
(ธงชัย วุฒวรรณ)

ผู้บัญชาการโรงเรียนการบิณ

พล.อ.ต. **ธนเสฏฐ์ ธรรมอำนาจกิจ**
(ธนเสฏฐ์ ธรรมอำนาจกิจ)

วันที่

19 ก.พ. 68

แบบแสดง

แปลนระบบสระว่ายน้ำ

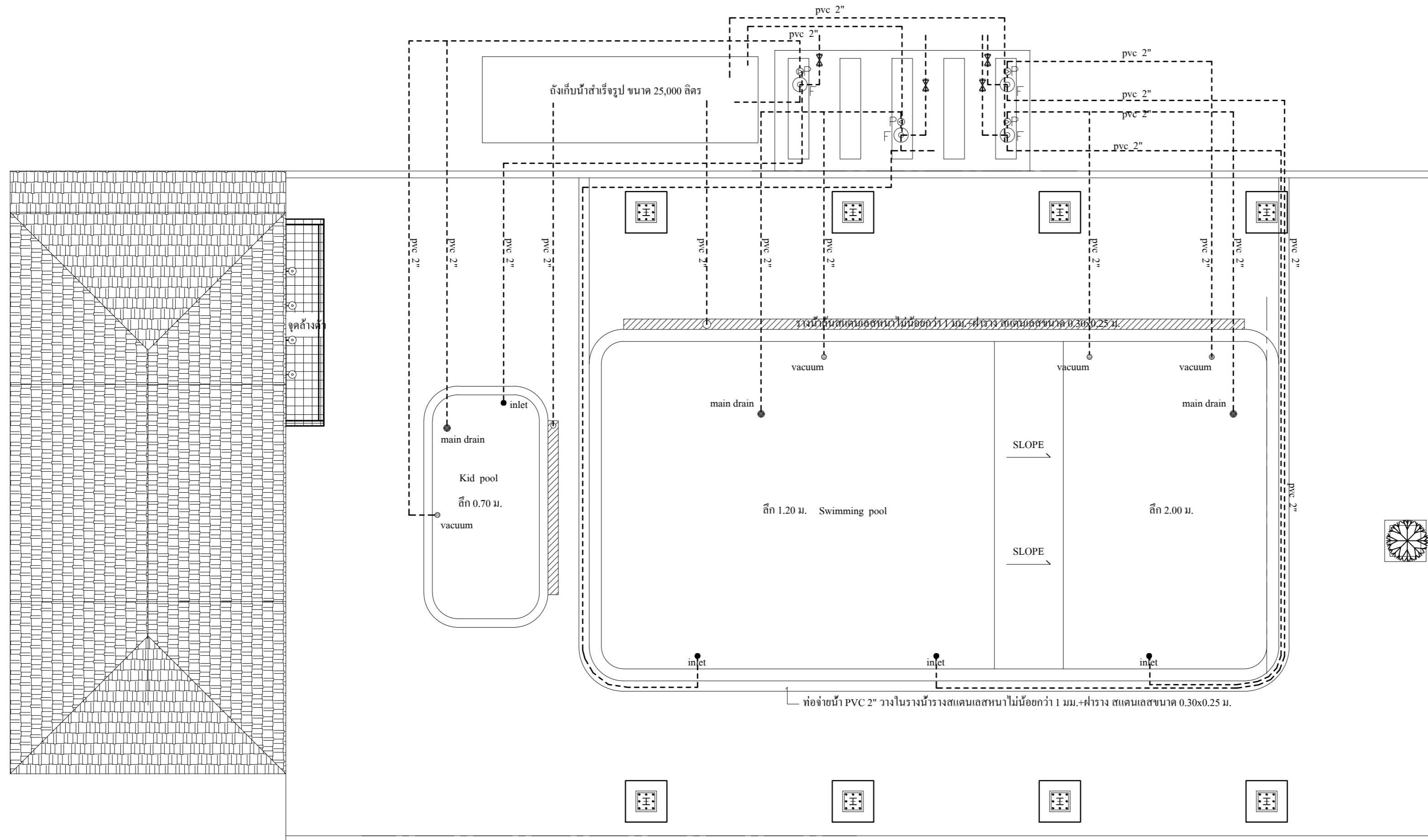
แปลนระบบสระว่ายน้ำ

มาตราส่วน 1 : 100

แบบเลขที่ 68-10 ME 2/2

ลำดับที่ 17

17



รายการประกอบแบบ

- main drain ϕ 8"
- inlet
- vacuum
- ท่อ PVC. 2"
- ⊕ ปัมพร้อมมอเตอร์ 2 HP.
- ⊙ F ถังกรองทราย ขนาด 32" พร้อมมัลติพอร์ทวาล์วและทรายกรอง
- ⊗ GV GATE VALVE

แปลนระบบสระว่ายน้ำ

มาตราส่วน 1 : 100